



BUPATI BELITUNG TIMUR
PROVINSI KEPULAUAN BANGKA BELITUNG

PERATURAN BUPATI BELITUNG TIMUR
NOMOR 35 TAHUN 2020

TENTANG

PERUBAHAN ATAS PERATURAN BUPATI BELITUNG TIMUR
NOMOR 33 TAHUN 2018 TENTANG PETA JABATAN PERANGKAT DAERAH
BUPATI BELITUNG TIMUR,

- Menimbang : a. bahwa dalam rangka perubahan struktur organisasi pada beberapa Perangkat Daerah di lingkungan Pemerintah Kabupaten Belitung Timur, sehingga perlu dilakukan perubahan peta jabatan;
- b. berdasarkan pertimbangan sebagaimana dimaksud dalam huruf a, perlu membentuk Peraturan Bupati tentang Perubahan Atas Peraturan Bupati Belitung Timur Nomor 33 Tahun 2018 tentang Peta Jabatan Perangkat Daerah;
- Mengingat : 1. Undang-Undang Nomor 5 Tahun 2003 tentang Pembentukan Kabupaten Bangka Selatan, Kabupaten Bangka Tengah, Kabupaten Bangka Barat dan Kabupaten Belitung Timur di Provinsi Kepulauan Bangka Belitung (Lembaran Negara Republik Indonesia Tahun 2003 Nomor 25, Tambahan Lembaran Negara Republik Indonesia Nomor 4268);
2. Undang-Undang Nomor 23 Tahun 2014 tentang Pemerintahan Daerah (Lembaran Negara Republik Indonesia Tahun 2014 Nomor 244, Tambahan Lembaran Negara Republik Indonesia Nomor 5587) sebagaimana telah diubah beberapa kali terakhir dengan Undang-Undang Nomor 9 Tahun 2015 tentang Perubahan Kedua Atas Undang-Undang Nomor 23 Tahun 2014 tentang Pemerintahan Daerah (Lembaran Negara Republik Indonesia Tahun 2015 Nomor 58, Tambahan Lembaran Negara Republik Indonesia Nomor 5679);
3. Peraturan Pemerintah Nomor 18 Tahun 2016 tentang Perangkat Daerah (Lembaran Negara Republik Indonesia Tahun 2016 Nomor 114, Tambahan Lembaran Negara Republik Indonesia Nomor 5887);
4. Peraturan Daerah Kabupaten Belitung Timur Nomor 10 Tahun 2016 tentang Pembentukan dan Susunan Perangkat Daerah (Lembaran Daerah Kabupaten Belitung Timur Tahun 2016 Nomor 10, Tambahan Lembaran Daerah Kabupaten Belitung Nomor 43) sebagaimana telah diubah dengan Peraturan Daerah Kabupaten Belitung Timur Nomor 13 Tahun 2017 tentang Perubahan Atas Peraturan Daerah Kabupaten Belitung Timur Nomor 10 Tahun 2016 tentang Pembentukan dan Susunan Perangkat Daerah (Lembaran Daerah Kabupaten Belitung Timur Tahun 2017 Nomor 13, Tambahan Lembaran Daerah Kabupaten Belitung Nomor 61);
5. Peraturan Bupati Belitung Timur Nomor 33 Tahun 2018 tentang Peta Jabatan Perangkat Daerah (Berita Daerah Kabupaten Belitung Timur Tahun 2018 Nomor 33);

MEMUTUSKAN:

Menetapkan : PERATURAN BUPATI TENTANG PERUBAHAN ATAS PERATURAN BUPATI BELITUNG TIMUR NOMOR 33 TAHUN 2018 TENTANG PETA JABATAN PERANGKAT DAERAH.

PASAL I

Beberapa ketentuan dalam Peraturan Bupati Belitung Timur Nomor 33 Tahun 2018 tentang Peta Jabatan Perangkat Daerah (Berita Daerah Kabupaten Belitung Timur Tahun 2018 Nomor 33) diubah sehingga berbunyi sebagai berikut:

1. Diantara Pasal 4 dan Pasal 5 ditambah 1 (satu) Pasal, yakni Pasal 4A sehingga berbunyi sebagai berikut:

Pasal 4A

Kelas Jabatan Administrasi sebagaimana tercantum dalam peta jabatan mulai berlaku apabila telah divalidasi oleh Menteri Pendayagunaan Aparatur Negara Republik Indonesia dan Reformasi Birokrasi sesuai ketentuan peraturan perundang-undangan.

2. Ketentuan Lampiran I, Lampiran II, Lampiran V, Lampiran VIII, Lampiran XIV, Lampiran XV, Lampiran XVI, Lampiran XVII, Lampiran XVIII, Lampiran XIX, Lampiran XXI, Lampiran XXII, dan Lampiran XXXI diubah sebagaimana tercantum dalam Lampiran yang merupakan bagian tidak terpisahkan dari Peraturan Bupati ini.

PASAL II

Peraturan Bupati ini mulai berlaku pada tanggal diundangkan.

Agar setiap orang mengetahuinya, memerintahkan pengundangan Peraturan Bupati ini dengan penempatannya dalam Berita Daerah Kabupaten Belitung Timur.

Ditetapkan di Manggar
pada tanggal 10 Juli 2020
BUPATI BELITUNG TIMUR,

ttd

YUSLIH IHZA

Diundangkan di Manggar
pada tanggal 10 Juli 2020

SEKRETARIS DAERAH
KABUPATEN BELITUNG TIMUR,

ttd

IKHWAN FAHROZI

BERITA DAERAH KABUPATEN BELITUNG TIMUR TAHUN 2020 NOMOR 35

Salinan sesuai dengan aslinya
Kepala Bagian Hukum,

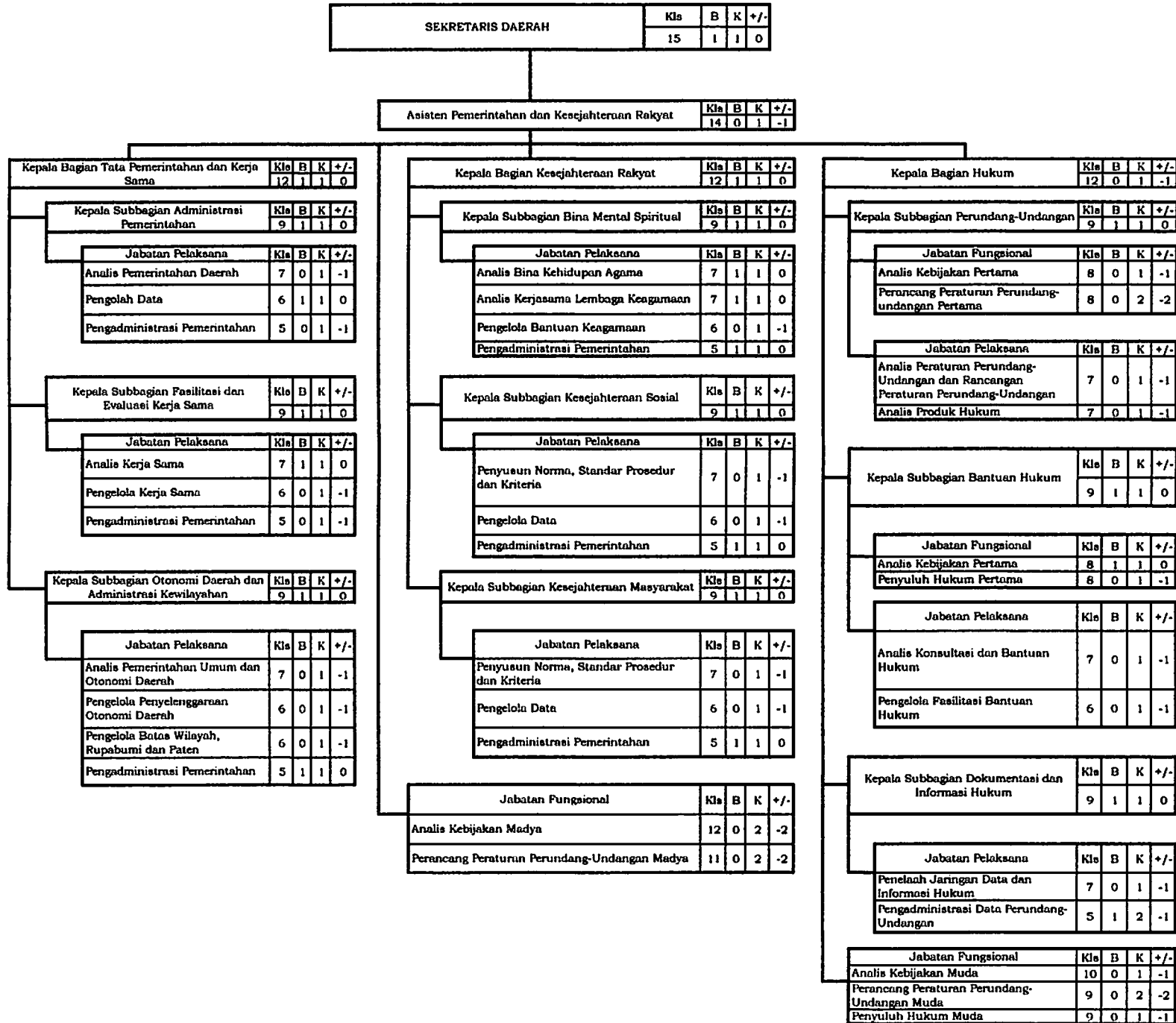


SUHARMAN, S.H.

NIP. 19750331 200604 1 005

**PETA JABATAN SEKRETARIAT DAERAH
KABUPATEN BELITUNG TIMUR**

LAMPIRAN I
PERATURAN BUPATI BELITUNG TIMUR
NOMOR 35 TAHUN 2020
TENTANG
PERUBAHAN ATAS PERATURAN BUPATI BELITUNG TIMUR
NOMOR 33 TAHUN 2018 TENTANG PETA JABATAN PERANGKAT
DAERAH KABUPATEN BELITUNG TIMUR



| | | | | |
|-------------------|-----|---|---|-----|
| SEKRETARIS DAERAH | Kls | B | K | +/- |
| | 15 | 1 | 1 | 0 |

| | | | | |
|---|-----|---|---|-----|
| Asisten Bidang Perekonomian dan Pembangunan | Kls | B | K | +/- |
| | 12 | 1 | 1 | 0 |

| | | | | |
|--|-----|---|---|-----|
| Kepala Bagian Perekonomian, Pembangunan dan Sumber Daya Alam | Kls | B | K | +/- |
| | 12 | 1 | 1 | 0 |

| | | | | |
|--|-----|---|---|-----|
| Kepala Subbagian Pengendalian dan Distribusi Perekonomian serta Sumber Daya Alam | Kls | B | K | +/- |
| | 9 | 1 | 1 | 0 |

| | | | | |
|-------------------|-----|---|---|-----|
| Jabatan Pelaksana | Kls | B | K | +/- |
|-------------------|-----|---|---|-----|

| | | | | |
|-----------------------|---|---|---|----|
| Analisis Perekonomian | 7 | 0 | 1 | -1 |
|-----------------------|---|---|---|----|

| | | | | |
|---------------|---|---|---|----|
| Pengolah Data | 6 | 0 | 1 | -1 |
|---------------|---|---|---|----|

| | | | | |
|--------------------------|---|---|---|----|
| Pengelola Data Statistik | 6 | 0 | 1 | -1 |
|--------------------------|---|---|---|----|

| | | | | |
|---|-----|---|---|-----|
| Kepala Subbagian Perencanaan dan Pengawasan Ekonomi Mikro Kecil | Kls | B | K | +/- |
| | 9 | 1 | 1 | 0 |

| | | | | |
|-------------------|-----|---|---|-----|
| Jabatan Pelaksana | Kls | B | K | +/- |
|-------------------|-----|---|---|-----|

| | | | | |
|--------------------------|---|---|---|----|
| Analisis Ekonomi Kreatif | 7 | 0 | 1 | -1 |
|--------------------------|---|---|---|----|

| | | | | |
|--|---|---|---|----|
| Penyusun Rencana Pelayanan Usaha Mikro, Kecil dan Menengah | 7 | 0 | 1 | -1 |
|--|---|---|---|----|

| | | | | |
|------------------------------------|---|---|---|----|
| Pengolah Data Bimbingan Pengawasan | 6 | 0 | 1 | -1 |
|------------------------------------|---|---|---|----|

| | | | | |
|---|-----|---|---|-----|
| Kepala Subbagian Administrasi Pembangunan | Kls | B | K | +/- |
| | 9 | 1 | 1 | 0 |

| | | | | |
|-------------------|-----|---|---|-----|
| Jabatan Pelaksana | Kls | B | K | +/- |
|-------------------|-----|---|---|-----|

| | | | | |
|------------------------------|---|---|---|----|
| Analisis Program Pembangunan | 7 | 0 | 1 | -1 |
|------------------------------|---|---|---|----|

| | | | | |
|---|---|---|---|----|
| Penyusun Norma, Standar Prosedur dan Kriteria | 7 | 0 | 1 | -1 |
|---|---|---|---|----|

| | | | | |
|---|-----|---|---|-----|
| Kepala Bagian Pengadaan Barang dan Jasa | Kls | B | K | +/- |
| | 12 | 1 | 1 | 0 |

| | | | | |
|--|-----|---|---|-----|
| Kepala Subbagian Pengelolaan Barang/Jasa | Kls | B | K | +/- |
| | 9 | 1 | 1 | 0 |

| | | | | |
|--------------------|-----|---|---|-----|
| Jabatan Fungsional | Kls | B | K | +/- |
|--------------------|-----|---|---|-----|

| | | | | |
|---|---|---|----|-----|
| Pengelola Pengadaan Barang dan Jasa Pertama | 8 | 0 | 26 | -26 |
|---|---|---|----|-----|

| | | | | |
|-------------------|-----|---|---|-----|
| Jabatan Pelaksana | Kls | B | K | +/- |
|-------------------|-----|---|---|-----|

| | | | | |
|--------------------------------|---|---|---|----|
| Analisis Perencanaan Strategis | 7 | 0 | 1 | -1 |
|--------------------------------|---|---|---|----|

| | | | | |
|---|---|---|---|----|
| Pengelola Kegiatan Survey dan Perencanaan | 6 | 0 | 6 | -6 |
|---|---|---|---|----|

| | | | | |
|--|-----|---|---|-----|
| Kepala Subbagian Pengelolaan Layanan Pengadaan Secara Elektronik | Kls | B | K | +/- |
| | 9 | 1 | 1 | 0 |

| | | | | |
|-------------------|-----|---|---|-----|
| Jabatan Pelaksana | Kls | B | K | +/- |
|-------------------|-----|---|---|-----|

| | | | | |
|-----------------------------|---|---|---|----|
| Analisis Data dan Informasi | 7 | 0 | 1 | -1 |
|-----------------------------|---|---|---|----|

| | | | | |
|-------------------------------|---|---|---|----|
| Pengelola Sistem dan Jaringan | 6 | 0 | 2 | -2 |
|-------------------------------|---|---|---|----|

| | | | | |
|---|---|---|---|----|
| Pengelola Layanan Pengadaan Secara Elektronik | 6 | 0 | 2 | -2 |
|---|---|---|---|----|

| | | | | |
|--|---|---|---|----|
| Pengadministrasian Layanan Pengadaan Secara Elektronik | 5 | 1 | 2 | -1 |
|--|---|---|---|----|

| | | | | |
|---|-----|---|---|-----|
| Kepala Subbagian Pembinaan dan Advokasi Pengadaan Barang/Jasa | Kls | B | K | +/- |
| | 9 | 1 | 1 | 0 |

| | | | | |
|--------------------|-----|---|---|-----|
| Jabatan Fungsional | Kls | B | K | +/- |
|--------------------|-----|---|---|-----|

| | | | | |
|----------------------------|---|---|---|----|
| Analisis Kebijakan Pertama | 8 | 0 | 2 | -2 |
|----------------------------|---|---|---|----|

| | | | | |
|-------------------|-----|---|---|-----|
| Jabatan Pelaksana | Kls | B | K | +/- |
|-------------------|-----|---|---|-----|

| | | | | |
|----------------------------|---|---|---|----|
| Penyusun Laporan Kebijakan | 7 | 0 | 2 | -2 |
|----------------------------|---|---|---|----|

| | | | | |
|---------------|---|---|---|----|
| Pengolah Data | 6 | 0 | 3 | -3 |
|---------------|---|---|---|----|

| | | | | |
|---|---|---|---|---|
| Pengelola Bimbingan Teknis Standardisasi Kompetensi | 6 | 1 | 1 | 0 |
|---|---|---|---|---|

| | | | | |
|--------------------|-----|---|---|-----|
| Jabatan Fungsional | Kls | B | K | +/- |
|--------------------|-----|---|---|-----|

| | | | | |
|--------------------------------|---|---|---|----|
| Pengelola Barang dan Jasa Muda | 9 | 0 | 5 | -5 |
|--------------------------------|---|---|---|----|

| | | | | |
|-------------------------|----|---|---|----|
| Analisis Kebijakan Muda | 10 | 0 | 1 | -1 |
|-------------------------|----|---|---|----|

| | | | | |
|--------------------|-----|---|---|-----|
| Jabatan Fungsional | Kls | B | K | +/- |
|--------------------|-----|---|---|-----|

| | | | | |
|---------------------------------|----|---|---|----|
| Pengelola Barang dan Jasa Madya | 11 | 0 | 5 | -5 |
|---------------------------------|----|---|---|----|

| | | | | |
|--------------------------|----|---|---|----|
| Analisis Kebijakan Madya | 12 | 0 | 1 | -1 |
|--------------------------|----|---|---|----|

| | | | | |
|-------------------|-----|---|---|-----|
| SEKRETARIS DAERAH | Kls | B | K | +/- |
| | 15 | 1 | 1 | 0 |

| | | | | |
|----------------------------------|-----|---|---|-----|
| Asisten Bidang Administrasi Umum | Kls | B | K | +/- |
| | 14 | 1 | 1 | 0 |

| | | | | |
|--|-----|---|----|-----|
| Kepala Bagian Organisasi | Kls | B | K | +/- |
| | 12 | 1 | 1 | 0 |
| Kepala Subbagian Kelembagaan dan Analisis Jabatan | Kls | B | K | +/- |
| | 9 | 1 | 1 | 0 |
| Jabatan Fungsional | Kls | B | K | +/- |
| Analisis Kebijakan Pertama | 8 | 1 | 1 | 0 |
| Analisis Kepegawain Pertama | 8 | 0 | 1 | -1 |
| Jabatan Pelaksana | Kls | B | K | +/- |
| Pengolah Data Kelembagaan | 6 | 0 | 1 | -1 |
| Kepala Subbagian Pelayanan Publik dan Tata Laksana | Kls | B | K | +/- |
| | 9 | 1 | 1 | 0 |
| Jabatan Pelaksana | Kls | B | K | +/- |
| Analisis Organisasi dan Tata Laksana | 7 | 0 | 1 | -1 |
| Analisis Pelayanan Publik | 7 | 0 | 1 | -1 |
| Pengelola Data Tata Organisasi dan Tata Laksana | 6 | 0 | 1 | -1 |
| Kepala Subbagian Peningkatan Kinerja dan Reformasi Birokrasi | Kls | B | K | +/- |
| | 9 | 1 | 1 | 0 |
| Jabatan Fungsional | Kls | B | K | +/- |
| Analisis Kebijakan Pertama | 8 | 0 | 1 | -1 |
| Jabatan Pelaksana | Kls | B | K | +/- |
| Analisis Laporan Akuntabilitas Kinerja | 7 | 1 | 1 | 0 |
| Analisis Kinerja | 7 | 0 | 1 | -1 |
| Pengelola Akuntabilitas | 6 | 0 | 1 | -1 |
| Jabatan Fungsional | Kls | B | K | +/- |
| Analisis Kebijakan Muda | 10 | 0 | 2 | -2 |
| Analisis Kepegawain Muda | 9 | 0 | 1 | -1 |
| Kepala Bagian Umum | Kls | B | K | +/- |
| | 12 | 1 | 1 | 0 |
| Kepala Subbagian Tata Usaha Pimpunan, Staf Ahli dan Kepegawain | Kls | B | K | +/- |
| | 9 | 1 | 1 | 0 |
| Jabatan Fungsional | Kls | B | K | +/- |
| Analisis Pertama | 8 | 0 | 1 | -1 |
| Analisis Penyelia | 8 | 0 | 3 | -3 |
| Analisis Pelaksanaan Lanjutan | 7 | 0 | 5 | -5 |
| Analisis Pelaksanaan | 6 | 3 | 5 | -2 |
| Jabatan Pelaksana | Kls | B | K | +/- |
| Sekretaris | 6 | 0 | 3 | -3 |
| Pengelola Kepegawain | 6 | 0 | 1 | -1 |
| Pengelola Perjalanan Dinas | 6 | 0 | 2 | -2 |
| Pengadministrasi Kepegawain | 5 | 0 | 2 | -2 |
| Pengadministrasi Umum | 5 | 2 | 26 | -24 |
| Kepala Subbagian Protokol dan Komunikasi Pimpinan | Kls | B | K | +/- |
| | 12 | 1 | 1 | 0 |
| Kepala Subbagian Protokol | Kls | B | K | +/- |
| | 9 | 0 | 1 | -1 |
| Jabatan Pelaksana | Kls | B | K | +/- |
| Penata Acara | 7 | 0 | 1 | -1 |
| Ajudan | 6 | 0 | 2 | -2 |
| Petugas Protokol | 6 | 2 | 6 | -4 |
| Kepala Subbagian Dokumentasi dan Komunikasi Pimpinan | Kls | B | K | +/- |
| | 9 | 0 | 1 | -1 |
| Jabatan Fungsional | Kls | B | K | +/- |
| Pranata Humas Pertama | 8 | 0 | 2 | -2 |
| Pranata Humas Penyelia | 8 | 0 | 2 | -2 |
| Pranata Humas Pelaksanaan Lanjutan | 7 | 0 | 3 | -3 |
| Jabatan Pelaksana | Kls | B | K | +/- |
| Analisis Humas | 7 | 0 | 1 | -1 |
| Notulis Rapat | 6 | 0 | 1 | -1 |
| Pengelola Dokumentasi | 6 | 0 | 1 | -1 |
| Penata Liptutan | 6 | 0 | 1 | -1 |
| Tenaga Peliputan | 6 | 0 | 1 | -1 |
| Kepala Subbagian Rumah Tangga dan Periferal | Kls | B | K | +/- |
| | 9 | 0 | 1 | -1 |
| Jabatan Fungsional | Kls | B | K | +/- |
| Pranata Komputer Penyelia | 8 | 0 | 1 | -1 |
| Pranata Komputer Pelaksanaan Lanjutan | 7 | 0 | 1 | -1 |
| Pranata Komputer Pelaksanaan | 6 | 0 | 1 | -1 |
| Jabatan Pelaksana | Kls | B | K | +/- |
| Pengelola Sarana dan Prasarana Kantor Daerah | 6 | 0 | 1 | -1 |
| Pengelola Pemeliharaan Barang Milik Daerah | 6 | 2 | 2 | 0 |
| Penceliharaan Kendaraan | 5 | 1 | 2 | -1 |
| Pranata Kebersihan | 1 | 0 | 10 | -10 |
| Pranata Bakti | 1 | 0 | 20 | -20 |
| Pengemudi | 3 | 0 | 16 | -16 |
| Jabatan Fungsional | Kls | B | K | +/- |
| Analisis Kepegawain Madya | 11 | 0 | 1 | -1 |
| Analisis Kebijakan Madya | 12 | 0 | 2 | -2 |
| Kepala Bagian Keuangan dan Perencanaan | Kls | B | K | +/- |
| | 12 | 1 | 1 | 0 |
| Kepala Subbagian Keuangan | Kls | B | K | +/- |
| | 9 | 0 | 1 | -1 |
| Jabatan Pelaksana | Kls | B | K | +/- |
| Bendahara | 7 | 1 | 1 | 0 |
| Pengelola Keuangan | 6 | 3 | 6 | -3 |
| Pengadministrasi Keuangan | 5 | 2 | 4 | -2 |
| Kepala Subbagian Perencanaan dan Pelaporan | Kls | B | K | +/- |
| | 9 | 0 | 1 | -1 |
| Jabatan Fungsional | Kls | B | K | +/- |
| Pranata Komputer | 8 | 0 | 1 | -1 |
| Pranata Komputer Pelaksanaan Lanjutan | 7 | 1 | 1 | 0 |
| Pranata Komputer Pelaksanaan | 6 | 0 | 1 | -1 |
| Jabatan Pelaksana | Kls | B | K | +/- |
| Penyusun Rencana Kegiatan dan Anggaran | 7 | 0 | 1 | -1 |
| Pengelola Bahan Perencanaan | 6 | 1 | 3 | -2 |
| Pengadministrasi Perencanaan dan Program | 5 | 0 | 1 | -1 |

BUPATI BELITUNG TIMUR,

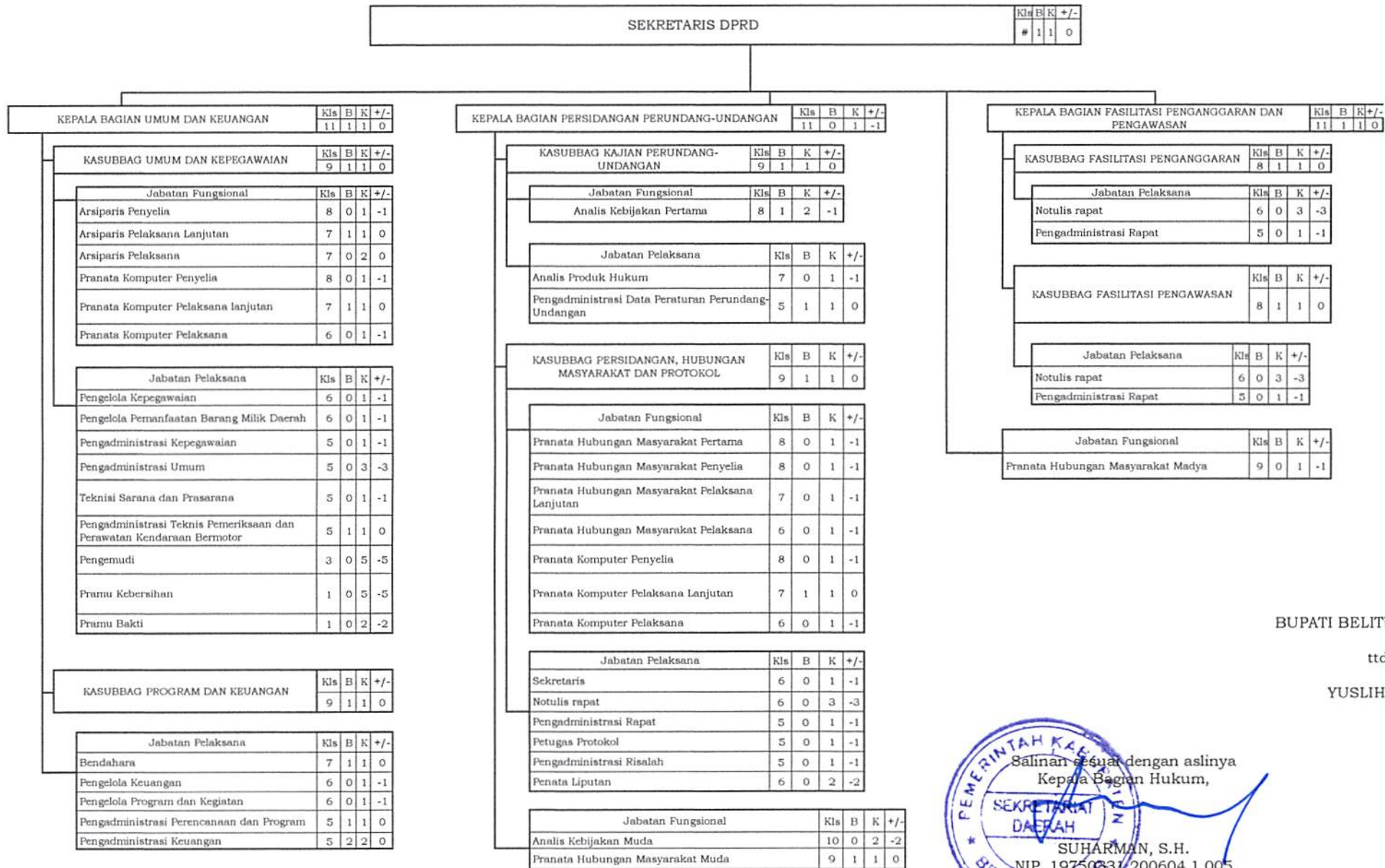
ttd

YUSLIH IHZA



PETA JABATAN SEKRETARIAT DEWAN PERWAKILAN RAKYAT DAERAH
KABUPATEN BELITUNG TIMUR

LAMPIRAN II
PERATURAN BUPATI BELITUNG TIMUR
NOMOR 35 TAHUN 2020
TENTANG
PERUBAHAN ATAS PERATURAN BUPATI BELITUNG TIMUR NOMOR
33 TAHUN 2018 TENTANG PETA JABATAN PERANGKAT DAERAH
KABUPATEN BELITUNG TIMUR



BUPATI BELITUNG TIMUR,

ttd

YUSLIH IHZA



PETA JABATAN DINAS KESEHATAN, PENGENDALIAN PENDUDUK DAN KELUARGA BERENCANA
KABUPATEN BELITUNG TIMUR

| | | | | |
|--------------|-----|---|---|-----|
| KEPALA DINAS | Kls | B | K | +/- |
| | 14 | 1 | 1 | 0 |

| | | | | |
|------------|-----|---|---|-----|
| Sekretaris | Kls | B | K | +/- |
| | 12 | 1 | 1 | 0 |

| | | | | |
|---------------------------------------|-----|---|---|-----|
| Kepala Subbagian Umum dan Kepegawaian | Kls | B | K | +/- |
| | 9 | 1 | 1 | 0 |

| Jabatan Fungsional | Kls | B | K | +/- |
|---------------------------------------|-----|---|---|-----|
| ANALIS KEPEGAWAIAN PERTAMA | 8 | 0 | 1 | -1 |
| ANALIS KEPEGAWAIAN PENYELIA | 8 | 0 | 3 | -3 |
| ANALIS KEPEGAWAIAN PELAKSANA LANJUTAN | 7 | 0 | 1 | -1 |
| ANALIS KEPEGAWAIAN PELAKSANA | 6 | 1 | 2 | -1 |

| Jabatan Pelaksana | Kls | B | K | +/- |
|------------------------------|-----|---|---|-----|
| PENGELOLA KEPEGAWAIAN | 6 | 1 | 1 | 0 |
| PENGADMINISTRASI KEPEGAWAIAN | 5 | 0 | 2 | -2 |
| PENGADMINISTRASI UMUM | 5 | 7 | 7 | 0 |
| PENGENMUDI | 3 | 0 | 7 | -7 |
| PETUGAS KEAMANAN | 3 | 0 | 1 | -1 |
| PRAMU BAKTI | 1 | 0 | 1 | -1 |

| | | | | |
|-------------------|-----|---|---|-----|
| Kasubbag Keuangan | Kls | B | K | +/- |
| | 9 | 1 | 1 | 0 |

| Jabatan | Kls | B | K | +/- |
|---|-----|---|---|-----|
| BENDAHARA | 7 | 1 | 1 | 0 |
| PENGELOLA PEMANFAATAN BARANG MILIK DAERAH | 6 | 0 | 1 | -1 |
| PENGADMINISTRASI KEUANGAN | 5 | 3 | 5 | -2 |
| PENGELOLA KEUANGAN | 6 | 0 | 1 | -1 |

| | | | | |
|---|-----|---|---|-----|
| Kasubbag Perencanaan Evaluasi dan Pelaporan | Kls | B | K | +/- |
| | 9 | 1 | 1 | 0 |

| Jabatan | Kls | B | K | +/- |
|--|-----|---|---|-----|
| ANALIS PERENCANAAN, EVALUASI DAN PELAPORAN | 7 | 0 | 1 | -1 |
| PENGELOLA BAHAN PERENCANAAN | 6 | 2 | 2 | 0 |
| PENGADMINISTRASI PERENCANAAN DAN PROGRAM | 5 | 0 | 3 | -3 |

| | | | | | | | |
|---|-----|---|---|----|----|----|----|
| Kepala Bidang Kesehatan Masyarakat | Kls | B | K | K | + | - | 0 |
| | 11 | 1 | 1 | 1 | 1 | 1 | 0 |
| Kepala Sekel Kesehatan Keluarga dan Gigi | Kls | B | K | K | + | - | 0 |
| | 9 | 1 | 1 | 1 | 1 | 0 | 0 |
| Jabatan Pelaksana | Kls | B | K | K | + | - | 0 |
| ANALIS SAJANA PELAYANAN | 7 | 2 | 2 | 0 | 0 | 0 | 0 |
| PERGEGLOLA PROGRAM GIZI | 6 | 0 | 1 | -1 | -1 | -1 | -1 |
| ANALIS KESEHATAN IBU DAN ANAK | 7 | 0 | 1 | -1 | -1 | -1 | -1 |
| PERGEGLOLA PROGRAM KESEHATAN KELUARGA | 6 | 2 | 3 | -1 | -1 | -1 | -1 |
| Kepala Sekel Promosi dan Pemberdayaan Masyarakat | Kls | B | K | K | + | - | 0 |
| | 9 | 1 | 1 | 1 | 1 | 0 | 0 |
| Jabatan | Kls | B | K | K | + | - | 0 |
| PERGEGLOLA PERGERAK PERAN SERTA MASYARAKAT DI BIDAH KESEHATAN | 6 | 0 | 1 | -1 | -1 | -1 | -1 |
| Kepala Sekel Kesehatan Lingkungan, Kesehatan Kerja dan Olahraga | Kls | B | K | K | + | - | 0 |
| | 9 | 1 | 1 | 1 | 1 | 0 | 0 |
| Jabatan | Kls | B | K | K | + | - | 0 |
| PEMERIKSA SANITASI | 7 | 0 | 1 | -1 | -1 | -1 | -1 |
| PERGEGLOLA LABORATORIUM | 6 | 2 | 2 | 0 | 0 | 0 | 0 |
| ANALIS KESEHATAN KERJA | 7 | 0 | 1 | -1 | -1 | -1 | -1 |
| PERGEGLOLA PENYELATAN LINGKUNGAN | 6 | 1 | 2 | -1 | -1 | -1 | -1 |

| | | | | | | | |
|---|-----|---|---|----|----|----|----|
| Kepala Bidang Pencegahan dan Pengendalian Penyakit | Kls | B | K | K | + | - | 0 |
| | 11 | 1 | 1 | 1 | 1 | 0 | 0 |
| Kepala Sekel Surveilans dan Imunisasi | Kls | B | K | K | + | - | 0 |
| | 8 | 0 | 1 | -1 | -1 | -1 | -1 |
| Jabatan Pelaksana | Kls | B | K | K | + | - | 0 |
| PERGEGLOLA PERAMATAN PENTANYIT DAN ENDORANG | 6 | 1 | 1 | 0 | 0 | 0 | 0 |
| PERGEGLOLA PROGRAM IMMUNISASI | 6 | 0 | 1 | -1 | -1 | -1 | -1 |
| Kepala Sekel Pencegahan dan Pengendalian Penyakit Menular | Kls | B | K | K | + | - | 0 |
| | 6 | 0 | 1 | -1 | -1 | -1 | -1 |
| Jabatan | Kls | B | K | K | + | - | 0 |
| PERGEGLOLA PENYAKIT MENULAR LAMBAUNG | 6 | 2 | 2 | 0 | 0 | 0 | 0 |
| PERGEGLOLA PENYAKIT SUBSIDIER SIFATANO | 6 | 1 | 1 | 0 | 0 | 0 | 0 |
| PERGEGLOLA PENYAKIT MENULAR | 5 | 0 | 1 | -1 | -1 | -1 | -1 |
| Kepala Sekel Pengendalian Penyakit Tidak Menular dan Kesehatan Jera | Kls | B | K | K | + | - | 0 |
| | 9 | 1 | 1 | 0 | 0 | 0 | 0 |
| Jabatan | Kls | B | K | K | + | - | 0 |
| PERGEGLOLA PENYAKIT TIDAK | 6 | 0 | 3 | -3 | -3 | -3 | -3 |

| | | | | | | | |
|---|-----|---|---|----|----|----|----|
| Kepala Bidang Pelayanan dan Sumber Daya Kesehatan | Kls | B | K | K | + | - | 0 |
| | 11 | 1 | 1 | 1 | 1 | 0 | 0 |
| Kepala Sekel Pelayanan Kesehatan | Kls | B | K | K | + | - | 0 |
| | 6 | 1 | 1 | 0 | 0 | 0 | 0 |
| Jabatan Pelaksana | Kls | B | K | K | + | - | 0 |
| PERGEGLOLA PROGRAM JAMBAH PRASELUBAH KESKELATAN | 6 | 1 | 1 | 0 | 0 | 0 | 0 |
| PERGEGLOLA PELAYANAN KESEHATAN | 6 | 0 | 1 | -1 | -1 | -1 | -1 |
| Kepala Sekel Kelembutan dan Alat Kesehatan | Kls | B | K | K | + | - | 0 |
| | 8 | 0 | 1 | -1 | -1 | -1 | -1 |
| Jabatan | Kls | B | K | K | + | - | 0 |
| PERGEGLOLA OBAT DAN KEPARAFASIAH | 6 | 0 | 2 | -2 | -2 | -2 | -2 |
| PERGEGLOLA ALAT KESEHATAN | 6 | 0 | 2 | -2 | -2 | -2 | -2 |
| PERGEGLOLA HISTRASI QUIDANO PARAFASIA | 6 | 1 | 3 | -3 | -3 | -3 | -3 |
| Kepala Sekel Sumber Daya Manusia dan Kesehatan | Kls | B | K | K | + | - | 0 |
| | 9 | 0 | 1 | -1 | -1 | -1 | -1 |
| Jabatan Pelaksana | Kls | B | K | K | + | - | 0 |
| PERGEGLOLA PENYELINGKARAN DINLAT | 6 | 1 | 1 | 0 | 0 | 0 | 0 |
| PERGEGLOLA PROFESI SDH | 6 | 0 | 1 | -1 | -1 | -1 | -1 |
| PERGEGLOLA HISTRASI PELATIHAN | 5 | 0 | 1 | -1 | -1 | -1 | -1 |

| | | | | | | | |
|--|-----|---|---|----|----|----|----|
| Kepala Bidang Pengembangan Pendidikan, Penelitian dan Pengabdian | Kls | B | K | K | + | - | 0 |
| | 11 | 1 | 1 | 1 | 1 | 0 | 0 |
| Kepala Sekel Advokasi dan Pengembangan | Kls | B | K | K | + | - | 0 |
| | 8 | 1 | 1 | 0 | 0 | 0 | 0 |
| Jabatan Pungksional | Kls | B | K | K | + | - | 0 |
| PRAMATA KOMPUTER PERTAMA | 7 | 1 | 1 | 0 | 0 | 0 | 0 |
| Jabatan Pelaksana | Kls | B | K | K | + | - | 0 |
| ANALIS DATA DAN INFORMASI | 7 | 0 | 1 | -1 | -1 | -1 | -1 |
| PERGEGLOLA ADVOKASI | 6 | 0 | 1 | -1 | -1 | -1 | -1 |
| Kepala Sekel Penyelidikan dan Pengembangan Penelitian dan Kader KB | Kls | B | K | K | + | - | 0 |
| | 9 | 0 | 1 | -1 | -1 | -1 | -1 |
| Jabatan Pelaksana | Kls | B | K | K | + | - | 0 |
| PENYUSUN PERTULUH KELUARGA BERENCANA | 7 | 0 | 1 | -1 | -1 | -1 | -1 |
| PENYUSUN KEMASYARAKATAN | 7 | 1 | 1 | 0 | 0 | 0 | 0 |
| Kepala Sekel Pengembangan Pendidikan dan Informasi Keluarga | Kls | B | K | K | + | - | 0 |
| | 9 | 0 | 1 | -1 | -1 | -1 | -1 |
| Jabatan Pelaksana | Kls | B | K | K | + | - | 0 |
| PENYUSUN BAHAN DATA KEPENDUDUKAN DAN KB | 7 | 0 | 1 | -1 | -1 | -1 | -1 |

| | | | | | | | |
|--|-----|---|---|----|----|----|----|
| Kepala Bidang Keluarga Berencana, Kesehatan dan Kesejahteraan Keluarga | Kls | B | K | K | + | - | 0 |
| | 11 | 1 | 1 | 1 | 1 | 0 | 0 |
| Kepala Sekel Jaminan Berkeluarga Berencana | Kls | B | K | K | + | - | 0 |
| | 8 | 1 | 1 | 0 | 0 | 0 | 0 |
| Jabatan Pelaksana | Kls | B | K | K | + | - | 0 |
| ANALIS SAJANA PELAYANAN | 7 | 0 | 1 | -1 | -1 | -1 | -1 |
| PERGEGLOLA PELAYANAN DAN PERENCANAAN KESEHATAN KELUARGA BERENCANA | 6 | 0 | 1 | -1 | -1 | -1 | -1 |
| Kepala Sekel Pembinaan Kesehatan Berkeluarga Berencana | Kls | B | K | K | + | - | 0 |
| | 8 | 1 | 1 | 0 | 0 | 0 | 0 |
| Jabatan Pelaksana | Kls | B | K | K | + | - | 0 |
| PERENCANAAN PELAYANAN KESEHATAN BERENCANA | 7 | 0 | 1 | -1 | -1 | -1 | -1 |
| PENYUSUN BABAR PERENCANAAN KESEHATAN BERENCANA BERENCANA | 7 | 0 | 1 | -1 | -1 | -1 | -1 |
| Kepala Sekel Ketahanan dan Kesejahteraan Keluarga | Kls | B | K | K | + | - | 0 |
| | 9 | 1 | 1 | 0 | 0 | 0 | 0 |
| Jabatan Pelaksana | Kls | B | K | K | + | - | 0 |
| PENYUSUN BAHAN KETAHANAN KELUARGA | 7 | 0 | 1 | -1 | -1 | -1 | -1 |
| PERGEGLOLA BINA KESEJAHTERAAN KELUARGA | 6 | 0 | 1 | -1 | -1 | -1 | -1 |

KEPALA UPT PUSKESMAS

KEPALA UPT RUMAH SAKIT DAERAH

PETA JABATAN UPT RUMAH SAKIT UMUM DAERAH KABUPATEN BELITUNG TIMUR

DIREKTUR

| Jabatan | Umur | B | K | P | A |
|--------------------|------|---|---|---|---|
| KONTER UTAMA | 14 | 0 | 1 | 1 | 1 |
| KONTER MALAYA | 12 | 3 | 1 | 1 | 8 |
| KONTER GIGI MALAYA | 12 | 1 | 1 | 0 | 0 |
| APOTEKER MALAYA | 11 | 0 | 2 | 2 | 2 |
| FISOTERAPIS MALAYA | 11 | 1 | 2 | 1 | 1 |
| RUTERISORIS MALAYA | 11 | 1 | 2 | 1 | 1 |

SATUAN PEMERIKSAAN INTERNAL

| Jabatan | Umur | B | K | P | A |
|---|------|---|---|---|---|
| ANALIS SATUAN PEMERIKSAAN INTERNAL | 7 | 2 | 4 | 2 | 2 |
| PROGOLAH DATA SATUAN PEMERIKSAAN INTERNAL | 6 | 0 | 2 | 2 | 2 |

KEPALA BIDANG PERUNJANG

KEPALA SESI PERUNJANG NON MEDIK

| Jabatan | Umur | B | K | P | A |
|--|------|---|----|----|----|
| PRAMATA KOMPUTER PERTAMA | 8 | 0 | 2 | 2 | 2 |
| Jabatan Pendidikan | | | | | |
| ANALIS KEMIA | 7 | 1 | 1 | 0 | 0 |
| FISILOGIA PELAYANAN KESEHATAN | 6 | 7 | 6 | 1 | 1 |
| BIMATU KUMAH SAKIT | 5 | 1 | 7 | 6 | 6 |
| FISILOGIA KEPERAWATAN | 5 | 0 | 1 | 1 | 1 |
| PERGAJIAN GUDANG FARMASI | 5 | 0 | 3 | 2 | 2 |
| PRAMATA JAMINAN | 5 | 0 | 9 | 9 | 9 |
| FARMASIA JERAZAH | 4 | 0 | 4 | 4 | 4 |
| TEKNIK MESIN | 4 | 0 | 4 | 4 | 4 |
| PRAMU KEPERAWATAN | 1 | 0 | 35 | 35 | 35 |
| PERGEMBITRI | 3 | 0 | 2 | 2 | 2 |
| FISIOMOTIF AMBULAN | 3 | 1 | 6 | 5 | 5 |
| PERGAJIAN TERAPI PERAK MEDIS DAN INFORMASI | 5 | 0 | 14 | 14 | 14 |
| PRAMU TAMBAH | 1 | 0 | 6 | 6 | 6 |
| PERGOLUP BERKES | 6 | 0 | 1 | 1 | 1 |
| ANALIS SISTEM INFORMASI | 7 | 1 | 4 | 3 | 3 |
| PRAMATA JARIGAN IPTK | 6 | 0 | 2 | 2 | 2 |
| TEKNIK KECITAHAATAN | 6 | 0 | 2 | 2 | 2 |
| TEKNIK LISTRIK DAN JARIGAN | 5 | 1 | 6 | 5 | 5 |

| Jabatan Pendidikan | Umur | B | K | P | A |
|--------------------|------|---|---|---|---|
| FISIOTERAPIS MUDA | 9 | 1 | 2 | 1 | 1 |
| APOTEKER MUDA | 9 | 2 | 4 | 2 | 2 |
| PEREAM MEDIS MUDA | 9 | 0 | 1 | 1 | 1 |
| SANTIAJAN MUDA | 9 | 0 | 1 | 1 | 1 |

KEPALA BIDANG PELAYANAN MEDIK DAN KEPERAWATAN

KEPALA SESI PERUNJANG MEDIK

| Jabatan | Umur | B | K | P | A |
|---------------------------------------|------|---|---|---|---|
| FISIOTERAPIS PELANJANG | 6 | 1 | 1 | 0 | 0 |
| FISIOTERAPIS PELANJANG LAKUTAN | 7 | 1 | 2 | 1 | 1 |
| FISIOTERAPIS FERTYELLA | 8 | 1 | 3 | 2 | 2 |
| PRAMATA LAB. KESIHATAN PELANJANG | 6 | 3 | 6 | 3 | 3 |
| PRAMATA LAB. KESIHATAN PELANJANG | 7 | 2 | 5 | 3 | 3 |
| PRAMATA LAB. KESIHATAN FERTYELLA | 8 | 3 | 6 | 3 | 3 |
| RADIOGRAFER PELANJANG | 6 | 1 | 1 | 0 | 0 |
| RADIOGRAFER PELANJANG LAKUTAN | 7 | 5 | 9 | 4 | 4 |
| RADIOGRAFER FERTYELLA | 8 | 0 | 1 | 1 | 1 |
| GRUPASI TERAPI PELANJANG | 6 | 1 | 1 | 0 | 0 |
| TERAPI WICARA PELANJANG | 6 | 0 | 1 | 1 | 1 |
| TERAPI ELEKTROMEDIS PELANJANG | 6 | 1 | 2 | 1 | 1 |
| TERAPI ELEKTROMEDIS PELANJANG LAKUTAN | 7 | 0 | 2 | 2 | 2 |
| TERAPI ELEKTROMEDIS PERTAMA | 8 | 0 | 1 | 1 | 1 |
| APOTEKER PERTAMA | 8 | 2 | 5 | 3 | 3 |
| ASISTEN APOTEKER PELANJANG LAKUTAN | 7 | 3 | 7 | 4 | 4 |
| ASISTEN APOTEKER PELANJANG | 6 | 2 | 7 | 3 | 3 |
| RUTERISORIS PELANJANG | 6 | 1 | 2 | 1 | 1 |
| RUTERISORIS PELANJANG LAKUTAN | 7 | 2 | 3 | 1 | 1 |
| RUTERISORIS FERTYELLA | 8 | 1 | 3 | 2 | 2 |
| PEREAM MEDIS PERTAMA | 8 | 1 | 1 | 0 | 0 |
| PEREAM MEDIS PELANJANG | 6 | 0 | 1 | 1 | 1 |
| PEREAM MEDIS PELANJANG LAKUTAN | 6 | 1 | 2 | 1 | 1 |
| PEREAM MEDIS FERTYELLA | 8 | 1 | 2 | 1 | 1 |
| PERMULA TRANSKIPSI DASAR PELANJANG | 5 | 1 | 2 | 1 | 1 |
| PERMULA | 6 | 0 | 2 | 2 | 2 |
| TERAPI TRANSKIPSI DASAR PELANJANG | 6 | 0 | 2 | 2 | 2 |
| SANTIAJAN PELANJANG | 6 | 0 | 2 | 2 | 2 |
| SANTIAJAN PELANJANG LAKUTAN | 7 | 0 | 1 | 1 | 1 |
| SANTIAJAN PERTAMA | 8 | 0 | 2 | 2 | 2 |
| Jabatan Pendidikan | | | | | |
| PERGAJIAN TERAPI UMUM | 3 | 0 | 3 | 3 | 3 |

| Jabatan Pendidikan | Umur | B | K | P | A |
|--------------------|------|---|---|---|---|
| FISIOTERAPIS MUDA | 9 | 1 | 2 | 1 | 1 |
| APOTEKER MUDA | 9 | 2 | 4 | 2 | 2 |
| PEREAM MEDIS MUDA | 9 | 0 | 1 | 1 | 1 |
| SANTIAJAN MUDA | 9 | 0 | 1 | 1 | 1 |

KEPALA SESI PELAYANAN KEPERAWATAN

| Jabatan | Umur | B | K | P | A |
|-------------------------------|------|----|----|----|----|
| PERAWAT TERAMPIL | 6 | 12 | 24 | 14 | 14 |
| PERAWAT MAHIR | 7 | 41 | 50 | 9 | 9 |
| PERAWAT FERTYELLA | 8 | 16 | 23 | 7 | 7 |
| PERAWAT AHLI PERTAMA | 8 | 10 | 11 | 1 | 1 |
| PERAWAT GIGI TERAMPIL | 6 | 1 | 1 | 0 | 0 |
| PERAWAT GIGI MAHIR | 7 | 0 | 1 | 1 | 1 |
| PERAWAT GIGI FERTYELLA | 8 | 2 | 4 | 2 | 2 |
| BIDAN PELANJANG | 6 | 5 | 5 | 0 | 0 |
| PERAWAT GIGI TERAMPIL | 7 | 0 | 1 | 1 | 1 |
| PERAWAT GIGI MAHIR | 8 | 2 | 4 | 2 | 2 |
| BIDAN PELANJANG | 6 | 5 | 5 | 0 | 0 |
| BIDAN PELANJANG LAKUTAN | 7 | 7 | 13 | 6 | 6 |
| BIDAN FERTYELLA | 8 | 1 | 1 | 0 | 0 |
| BIDAN AHLI PERTAMA | 8 | 1 | 1 | 0 | 0 |
| PRAMATA AMATIR PERTAMA | 8 | 1 | 1 | 0 | 0 |
| ASISTEN PERAWAT MAHIR | 7 | 0 | 2 | 2 | 2 |
| ASISTEN PERAWAT MAHIR | 6 | 1 | 1 | 0 | 0 |
| Jabatan Pendidikan | | | | | |
| PERGAJIAN TERAPI UMUM | 5 | 0 | 24 | 24 | 24 |
| FISILOGIA PELAYANAN KESEHATAN | 6 | 2 | 4 | 2 | 2 |

KEPALA SESI PELAYANAN MEDIK

| Jabatan | Umur | B | K | P | A |
|-------------------------|------|---|----|----|----|
| DOKTER AHLI MUDA | 9 | 9 | 20 | 11 | 11 |
| DOKTER GIGI PERTAMA | 9 | 1 | 1 | 0 | 0 |
| ADMINISTRATOR KESEHATAN | 8 | 1 | 1 | 0 | 0 |

KEPALA SUBBAGIAN UMUM DAN KEPERAWATAN

| Jabatan | Umur | B | K | P | A |
|--|------|---|----|----|----|
| ANALIS KEPERAWATAN PERTAMA | 8 | 1 | 1 | 0 | 0 |
| PRAMATA UMUM PERTAMA | 8 | 1 | 2 | 1 | 1 |
| ANALIS KEPERAWATAN PELANJANG | 6 | 1 | 1 | 0 | 0 |
| ANALIS KEPERAWATAN PELANJANG LAKUTAN | 7 | 0 | 1 | 1 | 1 |
| ASISTEN MAHIR | 7 | 1 | 1 | 0 | 0 |
| ASISTEN TERAMPIL | 6 | 0 | 2 | 2 | 2 |
| Jabatan Pendidikan | | | | | |
| FISILOGIA KEPERAWATAN PUBLIK | 5 | 1 | 8 | 7 | 7 |
| FISILOGIA KEPERAWATAN | 6 | 1 | 2 | 1 | 1 |
| TERAPI GEDUNG / BARUDAN | 5 | 0 | 10 | 10 | 10 |
| FISILOGIA SARANA DAN PRASARANA | 6 | 1 | 1 | 0 | 0 |
| FISILOGIA SARANAFATAS BARANG MUDA DAN BARANG | 6 | 1 | 4 | 3 | 3 |
| PERGAJIAN UMUM | 5 | 3 | 7 | 4 | 4 |
| PETUGAS KEPERAWATAN | 3 | 0 | 20 | 20 | 20 |
| PERGAJIAN TERAPI KEPERAWATAN | 5 | 1 | 1 | 0 | 0 |
| PERGAJIAN TERAPI INFORMASI DAN PUBLIKASI | 6 | 0 | 1 | 1 | 1 |
| PERGEMBITRI | 3 | 0 | 2 | 2 | 2 |
| ANALIS PROGRAM DIKLAT | 7 | 0 | 1 | 1 | 1 |
| TERAPI FEMELIHARAH SARANA DAN PRASARANA | 4 | 0 | 2 | 2 | 2 |

| Jabatan Pendidikan | Umur | B | K | P | A |
|-----------------------|------|---|---|---|---|
| PRAMATA UMUM MUDA | 9 | 0 | 2 | 2 | 2 |
| PRAMATA KOMPUTER MUDA | 9 | 1 | 1 | 0 | 0 |

KEPALA BAGIAN TATA USAHA

KEPALA SUBBAGIAN KEUANGAN

| Jabatan | Umur | B | K | P | A |
|--------------------------------------|------|---|----|----|----|
| PERTUNJUK KEPCA KEGAWAT DAN ANGGARAN | 7 | 0 | 1 | 1 | 1 |
| FISILOGIA KEUANGAN | 6 | 0 | 1 | 1 | 1 |
| PERGAJIAN TERAPI KEUANGAN | 5 | 0 | 10 | 10 | 10 |
| PRAMATA KEUANGAN | 6 | 0 | 1 | 1 | 1 |

KEPALA SUBBAGIAN PERENCANAAN, EVALUASI DAN PELAPORAN

| Jabatan | Umur | B | K | P | A |
|-------------|------|---|---|---|---|
| PERENCANAAN | 5 | 0 | 1 | 1 | 1 |
| EVALUASI | 5 | 0 | 1 | 1 | 1 |
| PELAPORAN | 5 | 0 | 1 | 1 | 1 |

KOMITE KOMITE

PETA JABATAN
UNIT PELAKSANA TEKNIS PUSAT KESEHATAN MASYARAKAT KECAMATAN GANTUNG

| | | | | |
|------------------|-----|---|---|-----|
| KEPALA PUSKESMAS | KLS | B | K | +/- |
| | 1 | 1 | 0 | |

| JABATAN FUNGSIONAL | KLS | B | K | +/- |
|---|-----|---|----|-----|
| Penyuluh Kesehatan Masyarakat Pertama | 8 | 0 | 1 | -1 |
| Penyuluh Kesehatan Masyarakat Muda | 9 | 0 | 1 | -1 |
| Apoteker Pertama | 9 | 0 | 1 | -1 |
| Apoteker Muda | 10 | 0 | 1 | -1 |
| Asisten Apoteker | 6 | 0 | 1 | -1 |
| Asisten Apoteker Pelaksana Lanjutan | 7 | 1 | 1 | 0 |
| Asisten Apoteker Penyelia | 8 | 0 | 1 | -1 |
| Bidan Pelaksana | 6 | 1 | 5 | -4 |
| Bidan Pelaksana Lanjutan | 7 | 5 | 5 | 0 |
| Bidan Pelaksana Penyelia | 8 | 2 | 4 | -2 |
| Dokter Pertama | 9 | 0 | 2 | -2 |
| Dokter Muda | 10 | 1 | 1 | 0 |
| Dokter Gigi Pertama | 9 | 0 | 1 | -1 |
| Dokter Gigi Muda | 10 | 1 | 1 | 0 |
| Nutrisi Pelaksana | 6 | 0 | 1 | -1 |
| Nutrisi Pelaksana Lanjutan | 7 | 0 | 1 | -1 |
| Nutrisi Penyelia | 8 | 1 | 1 | 0 |
| Perawat Ahli Pertama | 8 | 0 | 1 | -1 |
| Perawat Terampil | 6 | 1 | 6 | -5 |
| Perawat Mahir | 7 | 9 | 10 | -1 |
| Perawat Penyelia | 8 | 7 | 6 | 0 |
| Perawat Gigi Terampil | 6 | 0 | 1 | -1 |
| Perawat Gigi Mahir | 7 | 1 | 1 | 0 |
| Perawat Gigi Penyelia | 8 | 1 | 1 | 0 |
| Perekam Medis Pelaksana | 6 | 0 | 1 | -1 |
| Perekam Medis Pelaksana Lanjutan | 7 | 0 | 1 | -1 |
| Perekam Medis Penyelia | 8 | 0 | 1 | -1 |
| Pranata Laboratorium Kesehatan Pemula | 5 | 1 | 1 | 0 |
| Pranata Laboratorium Kesehatan Pelaksana | 6 | 0 | 1 | -1 |
| Pranata Laboratorium Kesehatan Pelaksana Lanjutan | 7 | 0 | 1 | -1 |
| Pranata Laboratorium Kesehatan Penyelia | 8 | 1 | 1 | 0 |
| Sanitarian Pelaksana | 6 | 0 | 1 | -1 |
| Sanitarian Pelaksana Lanjutan | 7 | 1 | 1 | 0 |
| Sanitarian Penyelia | 8 | 0 | 1 | -1 |

| | | | | |
|---------------------|-----|---|---|-----|
| KASUBBAG TATA USAHA | KLS | B | K | +/- |
| | 8 | 1 | 1 | 0 |

| | | | | |
|--|-----|---|---|-----|
| KEPALA UNIT KESEHATAN MASYARAKAT DAN KEPERAWATAN | KLS | B | K | +/- |
| | - | 1 | 1 | 0 |

| | | | | |
|---|-----|---|---|-----|
| KEPALA UNIT KESEHATAN PERSEORANGAN, KEPHARMASIAN DAN LABORATORIUM | KLS | B | K | +/- |
| | - | 1 | 1 | 0 |

| | | | | |
|---|-----|---|---|-----|
| KEPALA UNIT JARINGAN LAYANAN PUSKESMAS DAN JEJARING FASILITAS PELAYANAN | KLS | B | K | +/- |
| | - | 1 | 1 | 0 |

| JABATAN | K | B | K | +/- |
|---|---|---|---|-----|
| Pengelola Keuangan | 6 | 1 | 2 | -1 |
| Pengelola Pemanfaatan Barang Milik Daerah | 6 | 0 | 1 | -1 |
| Pengelola Bahan Perencanaan | 6 | 1 | 1 | 0 |
| Pengelola Rujukan Kesehatan | 6 | 0 | 1 | -1 |
| Pengadministrasi Kepegawaian | 5 | 0 | 2 | -2 |
| Pengadministrasi Keuangan | 5 | 0 | 2 | -2 |
| Pengadministrasi Umum | 5 | 4 | 7 | -3 |
| Pengemudi Ambulance | 3 | 0 | 2 | -2 |
| Pengemudi | 3 | 0 | 1 | -1 |
| Pramu Bakti | 1 | 0 | 2 | -2 |
| Pramu Kebersihan | 1 | 1 | 4 | -3 |
| Petugas Keamanan | 1 | 0 | 3 | -3 |

| | | | | |
|---------------------------------|-----|---|---|-----|
| PUSKESMAS PEMBANTU JANGKAR ASAM | KLS | B | K | +/- |
| JABATAN FUNGSIONAL | | | | |
| Perawat Terampil | 6 | 0 | 1 | -1 |

| | | | | |
|--------------------------------|-----|---|---|-----|
| POS BERSALIN DESA JANGKAR ASAM | KLS | B | K | +/- |
| JABATAN FUNGSIONAL | | | | |
| Bidan Pelaksana | 6 | 0 | 1 | -1 |

| | | | | |
|-----------------------------------|-----|---|---|-----|
| POS KESEHATAN DESA PULAU SEKUNYIT | KLS | B | K | +/- |
| JABATAN FUNGSIONAL | | | | |
| Bidan Pelaksana | 6 | 0 | 1 | -1 |

| | | | | |
|------------------------------|-----|---|---|-----|
| POS BERSALIN DESA PULAU LONG | KLS | B | K | +/- |
| JABATAN FUNGSIONAL | | | | |
| Bidan Pelaksana | 6 | 0 | 1 | -1 |

| | | | | |
|----------------------------|-----|---|---|-----|
| POS KESEHATAN DESA GANTUNG | KLS | B | K | +/- |
| JABATAN FUNGSIONAL | | | | |
| Bidan Pelaksana | 6 | 1 | 1 | 0 |

| | | | | |
|-----------------------------|-----|---|---|-----|
| POS KESEHATAN DESA LENGGANG | KLS | B | K | +/- |
| JABATAN FUNGSIONAL | | | | |
| Bidan Pelaksana | 6 | 0 | 1 | -1 |

| | | | | |
|-------------------------------|-----|---|---|-----|
| POS KESEHATAN DESA BATU PENYU | KLS | B | K | +/- |
| JABATAN FUNGSIONAL | | | | |
| Bidan Pelaksana | 6 | 0 | 1 | -1 |

| | | | | |
|------------------------------|-----|---|---|-----|
| POS KESEHATAN DESA LIMBONGAN | KLS | B | K | +/- |
| JABATAN FUNGSIONAL | | | | |
| Bidan Pelaksana | 6 | 0 | 1 | -1 |

| | | | | |
|-----------------------------|-----|---|---|-----|
| POS KESEHATAN DESA LILANGAN | KLS | B | K | +/- |
| JABATAN FUNGSIONAL | | | | |
| Bidan Pelaksana | 6 | 1 | 1 | 0 |

| | | | | |
|------------------------------|-----|---|---|-----|
| POS KESEHATAN DESA SELINSING | KLS | B | K | +/- |
| JABATAN FUNGSIONAL | | | | |
| Bidan Pelaksana | 6 | 0 | 1 | -1 |

UNIT PELAKSANA TEKNIS PUSAT KESEHATAN MASYARAKAT DENDANG

| | | | | | | |
|------------------|---|---|-----|---|---|---|
| KEPALA PUSKESMAS | B | K | +/- | 1 | 1 | 0 |
|------------------|---|---|-----|---|---|---|

| | | | | | | | | |
|-------------------------------------|-----|---|---|-----|----|---|---|----|
| JABATAN FUNKSIONAL | KLS | B | K | +/- | 8 | 1 | 2 | -1 |
| Penyuluh Kesehatan Masyarakat | 9 | 0 | 1 | -1 | 8 | 0 | 1 | -1 |
| Apoteker Pertama | 8 | 0 | 1 | -1 | 9 | 0 | 1 | -1 |
| Apoteker Muda | 9 | 0 | 1 | -1 | 9 | 0 | 1 | -1 |
| Asisten Apoteker Pelaksana Lanjutan | 7 | 0 | 1 | -1 | 6 | 0 | 1 | -1 |
| Asisten Apoteker Pelaksana Lanjutan | 7 | 0 | 1 | -1 | 8 | 0 | 1 | -1 |
| Asisten Apoteker Penyelia | 8 | 0 | 1 | -1 | 6 | 3 | 5 | -2 |
| Bidan Pelaksana | 6 | 3 | 5 | -2 | 7 | 1 | 3 | -2 |
| Bidan Pelaksana Lanjutan | 7 | 1 | 3 | -2 | 8 | 1 | 1 | 0 |
| Bidan Pelaksana Penyelia | 8 | 1 | 1 | 0 | 9 | 0 | 1 | -1 |
| Dokter Pertama | 9 | 0 | 1 | -1 | 10 | 0 | 1 | -1 |
| Dokter Muda | 10 | 0 | 1 | -1 | 9 | 0 | 1 | -1 |
| Dokter Gigi Pertama | 9 | 0 | 1 | -1 | 10 | 1 | 1 | 0 |
| Dokter Gigi Muda | 10 | 1 | 1 | 0 | 9 | 0 | 1 | -1 |
| Perawat Gigi Mahir | 7 | 0 | 1 | -1 | 7 | 3 | 4 | -1 |
| Perawat Gigi Penyelia | 8 | 0 | 1 | 0 | 8 | 1 | 4 | -3 |
| Perawat Gigi Terampil | 6 | 1 | 1 | 0 | 6 | 1 | 1 | 0 |
| Perawat Gigi Mahir | 7 | 0 | 1 | -1 | 7 | 0 | 1 | -1 |
| Perawat Gigi Penyelia | 8 | 0 | 1 | 0 | 6 | 0 | 1 | -1 |
| Perkam Medis Pelaksana Lanjutan | 7 | 0 | 1 | -1 | 8 | 0 | 1 | -1 |
| Perkam Medis Pelaksana | 6 | 0 | 1 | -1 | 7 | 0 | 1 | -1 |
| Perkam Medis Pelaksana Lanjutan | 7 | 0 | 1 | -1 | 6 | 0 | 1 | -1 |
| Perkam Medis Penyelia | 8 | 0 | 1 | -1 | 6 | 0 | 1 | -1 |
| Perkam Medis Pelaksana Lanjutan | 7 | 1 | 1 | 0 | 6 | 0 | 1 | -1 |
| Perkam Medis Pelaksana | 8 | 0 | 1 | -1 | 7 | 1 | 1 | 0 |
| Perkam Medis Penyelia | 8 | 0 | 1 | -1 | 6 | 1 | 1 | 0 |
| Perkam Medis Pelaksana Lanjutan | 7 | 1 | 1 | 0 | 8 | 0 | 1 | -1 |
| Perkam Medis Penyelia | 8 | 0 | 1 | -1 | 6 | 1 | 1 | 0 |
| Sanitarian Pelaksana Lanjutan | 7 | 0 | 1 | -1 | 6 | 1 | 1 | 0 |
| Sanitarian Pelaksana | 6 | 1 | 1 | 0 | 7 | 0 | 1 | -1 |
| Sanitarian Penyelia | 8 | 0 | 1 | -1 | 8 | 0 | 1 | -1 |

| | | | | | | | | |
|---------------------|-----|---|---|-----|---|---|---|---|
| KASUBBAG TATA USAHA | KLS | B | K | +/- | 8 | 1 | 1 | 0 |
|---------------------|-----|---|---|-----|---|---|---|---|

| | | | | | | | |
|--|-----|---|---|-----|---|---|---|
| KEPALA UNIT KESEHATAN MASYARAKAT DAN KEPERAWATAN | KLS | B | K | +/- | 1 | 1 | 0 |
|--|-----|---|---|-----|---|---|---|

| | | | | | | | |
|--|-----|---|---|-----|---|---|---|
| KEPALA UNIT KESEHATAN PERORANGAN, KEPERAWATAN DAN LABORATORIUM | KLS | B | K | +/- | 1 | 1 | 0 |
|--|-----|---|---|-----|---|---|---|

| | | | | | | | |
|---|-----|---|---|-----|---|---|---|
| KEPALA UNIT JARAKAN LAYANAN PUSKESMAS DAN JARAH PASITAS PELAYANAN | KLS | B | K | +/- | 1 | 1 | 0 |
|---|-----|---|---|-----|---|---|---|

| | | | | | | | | |
|---|-----|---|---|-----|---|---|---|----|
| JABATAN | KLS | B | K | +/- | 6 | 0 | 1 | -1 |
| Pengelola Keuangan | 6 | 0 | 1 | -1 | 6 | 0 | 1 | -1 |
| Pengelola Pemanfaatan Barang Milik Daerah | 6 | 0 | 1 | -1 | 6 | 0 | 1 | -1 |
| Pengelola Bahan Pencucian | 6 | 0 | 1 | -1 | 6 | 0 | 1 | -1 |
| Pengelola Rujukan Kesehatan | 6 | 0 | 1 | -1 | 6 | 0 | 1 | -1 |
| Pengadmindistasi Kesehatan | 6 | 0 | 1 | -1 | 5 | 0 | 1 | -1 |
| Kepagawelan | 5 | 0 | 1 | 0 | 5 | 1 | 0 | |
| Pengadmindistasi Keuangan | 5 | 1 | 0 | 0 | 5 | 0 | 1 | -1 |
| Pengadmindistasi Umum | 5 | 0 | 1 | -1 | 3 | 0 | 2 | -2 |
| Pengemudi Ambulance | 3 | 0 | 2 | -2 | 3 | 0 | 1 | -1 |
| Pengemudi | 3 | 0 | 1 | -1 | 1 | 0 | 1 | -1 |
| Pramu Bakti | 1 | 0 | 1 | -1 | 1 | 0 | 1 | -1 |
| Pramu Kebersihan | 1 | 0 | 1 | -1 | 1 | 0 | 1 | -1 |

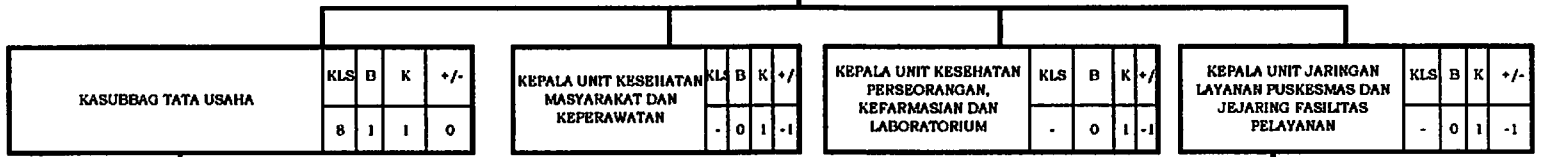
| | | | | | | | | |
|--------------------|-----|---|---|-----|---|---|---|---|
| PUSKESMAS PEMBANTU | KLS | B | K | +/- | 6 | 0 | 1 | 0 |
| MYURUK | 6 | 0 | 1 | 0 | 6 | 0 | 1 | 0 |
| JABATAN FUNKSIONAL | KLS | B | K | +/- | 6 | 0 | 1 | 0 |
| Perawat Terampil | 6 | 0 | 1 | 0 | 6 | 0 | 1 | 0 |
| PUSKESMAS PEMBANTU | KLS | B | K | +/- | 6 | 0 | 1 | 0 |
| TUNGKUP | 6 | 0 | 1 | 0 | 6 | 0 | 1 | 0 |
| JABATAN FUNKSIONAL | KLS | B | K | +/- | 6 | 0 | 1 | 0 |
| Perawat Terampil | 6 | 0 | 1 | 0 | 6 | 0 | 1 | 0 |
| PUSKESMAS PEMBANTU | KLS | B | K | +/- | 6 | 0 | 1 | 0 |
| BALOK | 6 | 0 | 1 | 0 | 6 | 0 | 1 | 0 |
| JABATAN FUNKSIONAL | KLS | B | K | +/- | 6 | 0 | 1 | 0 |
| Perawat Terampil | 6 | 0 | 1 | 0 | 6 | 0 | 1 | 0 |
| PUSKESMAS PEMBANTU | KLS | B | K | +/- | 6 | 0 | 1 | 0 |
| DENDANG | 6 | 0 | 1 | 0 | 6 | 0 | 1 | 0 |
| JABATAN FUNKSIONAL | KLS | B | K | +/- | 6 | 0 | 1 | 0 |
| Perawat Terampil | 6 | 0 | 1 | 0 | 6 | 0 | 1 | 0 |

| | | | | | | | | |
|----------------------|-----|---|---|-----|---|---|---|----|
| PUSKESMAS PEMBANTU | KLS | B | K | +/- | 6 | 0 | 1 | -1 |
| BALOK | 6 | 0 | 1 | -1 | 6 | 0 | 1 | -1 |
| JABATAN FUNKSIONAL | KLS | B | K | +/- | 6 | 0 | 1 | -1 |
| Bidan Pelaksana | 6 | 0 | 1 | -1 | 6 | 0 | 1 | -1 |
| PUSKESMAS PEMBANTU | KLS | B | K | +/- | 6 | 0 | 1 | -1 |
| MYURUK | 6 | 0 | 1 | -1 | 6 | 0 | 1 | -1 |
| JABATAN FUNKSIONAL | KLS | B | K | +/- | 6 | 0 | 1 | -1 |
| Bidan Pelaksana | 6 | 0 | 1 | -1 | 6 | 0 | 1 | -1 |
| PUSKESMAS PEMBANTU | KLS | B | K | +/- | 6 | 0 | 1 | -1 |
| DENDANG | 6 | 0 | 1 | -1 | 6 | 0 | 1 | -1 |
| JABATAN FUNKSIONAL | KLS | B | K | +/- | 6 | 0 | 1 | -1 |
| Bidan Pelaksana | 6 | 0 | 1 | -1 | 6 | 0 | 1 | -1 |
| PUSKESMAS PEMBANTU | KLS | B | K | +/- | 6 | 0 | 1 | -1 |
| PONDOK BERKALIN DESA | 6 | 0 | 1 | -1 | 6 | 0 | 1 | -1 |
| JABATAN FUNKSIONAL | KLS | B | K | +/- | 6 | 0 | 1 | -1 |
| Bidan Pelaksana | 6 | 0 | 1 | -1 | 6 | 0 | 1 | -1 |

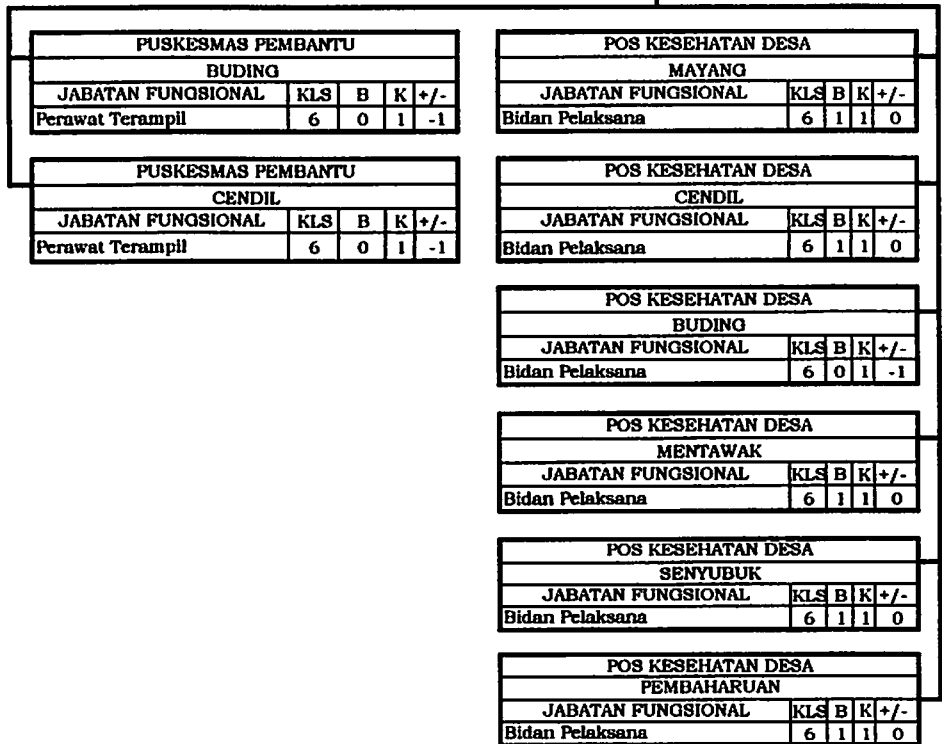
PETA JABATAN
UNIT PELAKSANA TEKNIS PUSAT KESEHATAN MASYARAKAT KELAPA KAMPIT

| | | | | |
|------------------|-----|---|---|-----|
| KEPALA PUSKESMAS | KLS | B | K | +/- |
| | | 1 | 1 | 0 |

| JABATAN FUNGSIONAL | KLS | B | K | +/- |
|---|-----|----|----|-----|
| Penyuluh Kesehatan Masyarakat Pertama | 8 | 1 | 2 | -1 |
| Penyuluh Kesehatan Masyarakat Muda | 9 | 0 | 1 | -1 |
| Apoteker Pertama | 8 | 0 | 1 | -1 |
| Apoteker Muda | 9 | 0 | 1 | -1 |
| Asisten Apoteker Pelaksana | 6 | 1 | 2 | -1 |
| Asisten Apoteker Pelaksana Lanjutan | 7 | 0 | 1 | -1 |
| Asisten Apoteker Penyelia | 8 | 0 | 1 | -1 |
| Bidan Pelaksana | 6 | 2 | 4 | -2 |
| Bidan Pelaksana Lanjutan | 7 | 6 | 8 | -2 |
| Bidan Pelaksana Penyelia | 8 | 3 | 4 | -1 |
| Dokter Pertama | 9 | 0 | 2 | -2 |
| Dokter Muda | 10 | 0 | 1 | -1 |
| Dokter Madya | 11 | 1 | 1 | 0 |
| Dokter Gigi Pertama | 9 | 0 | 1 | -1 |
| Dokter Gigi Muda | 10 | 1 | 1 | 0 |
| Nutrisionis Pelaksana | 6 | 0 | 1 | -1 |
| Nutrisionis Pelaksana Lanjutan | 7 | 0 | 1 | -1 |
| Nutrisionis Penyelia | 8 | 1 | 2 | -1 |
| Perawat Pertama | 8 | 0 | 1 | -1 |
| Perawat Terampil | 6 | 1 | 3 | -2 |
| Perawat Mahir | 7 | 10 | 15 | -5 |
| Perawat Penyelia | 8 | 9 | 16 | -7 |
| Perawat Gigi Mahir | 6 | 1 | 1 | -1 |
| Perawat Gigi Terampil | 7 | 0 | 1 | -1 |
| Perawat Gigi Penyelia | 8 | 1 | 2 | -1 |
| Perekam Medis Pelaksana | 6 | 0 | 1 | -1 |
| Perekam Medis Pelaksana Lanjutan | 7 | 0 | 1 | -1 |
| Perekam Medis Penyelia | 8 | 0 | 1 | -1 |
| Pranata Laboratorium Kesehatan Pelaksana | 6 | 1 | 2 | -1 |
| Pranata Laboratorium Kesehatan Pelaksana Lanjutan | 7 | 1 | 1 | 0 |
| Pranata Laboratorium Kesehatan Penyelia | 8 | 0 | 1 | -1 |
| Sanitarian Pelaksana | 6 | 0 | 1 | -1 |
| Sanitarian Pelaksana Lanjutan | 7 | 1 | 1 | 0 |
| Sanitarian Penyelia | 8 | 0 | 1 | -1 |



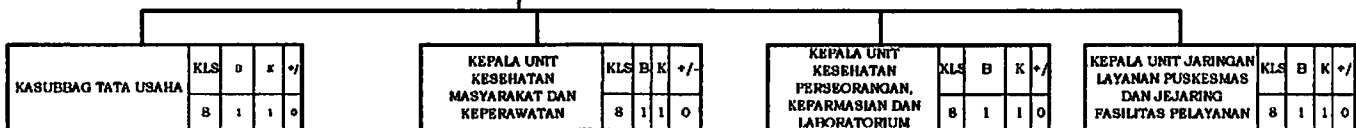
| JABATAN PELAKSANA | KLS | B | K | +/- |
|---|-----|---|---|-----|
| Pengelola Pemanfaatan Barang Milik Daerah | 6 | 0 | 1 | -1 |
| Pengelola Keuangan | 6 | 0 | 1 | -1 |
| Pengelola Bahan Perencanaan | 6 | 1 | 1 | 0 |
| Pengelola Rujukan Kesehatan | 6 | 0 | 1 | -1 |
| Pengadministrasi Kepegawaian | 5 | 0 | 1 | -1 |
| Pengadministrasi Keuangan | 5 | 0 | 3 | -3 |
| Pengadministrasi Umum | 5 | 3 | 5 | 0 |
| Pengemudi Ambulance | 3 | 0 | 3 | -3 |
| Pengemudi | 3 | 0 | 1 | -1 |
| Pramu Kebersihan | 1 | 0 | 3 | -3 |
| Pramu Bakti | 1 | 1 | 3 | -2 |
| Petugas Keamanan | 1 | 0 | 2 | -2 |



**PETA JABATAN
UNIT PELAKSANA TEKNIS PUSAT KESEHATAN MASYARAKAT MANGGAR**

| | | | | |
|-------------------------|---|---|-----|--|
| KEPALA PUSKESMAS | | | | |
| KLS | B | K | +/- | |
| 1 | 1 | 1 | 0 | |

| JABATAN FUNGSIONAL | KLS | B | K | +/- |
|---|-----|---|----|-----|
| Penyuluh Kesehatan Masyarakat Pertama | 8 | 0 | 1 | -1 |
| Penyuluh Kesehatan Masyarakat Muda | 9 | 1 | 1 | 0 |
| Apoteker Pertama | 8 | 0 | 1 | -1 |
| Apoteker Muda | 9 | 0 | 1 | -1 |
| Apoteker Madya | 11 | 1 | 1 | 0 |
| Asisten Apoteker Pelaksana | 6 | 0 | 1 | -1 |
| Asisten Apoteker Pelaksana Lanjutan | 7 | 1 | 1 | 0 |
| Asisten Apoteker Penyelia | 8 | 0 | 1 | -1 |
| Bidan Pelaksana | 6 | 1 | 3 | -2 |
| Bidan Pelaksana Lanjutan | 7 | 9 | 10 | -1 |
| Bidan Penyelia | 8 | 1 | 3 | -2 |
| Dokter Pertama | 9 | 0 | 1 | -1 |
| Dokter Muda | 10 | 1 | 1 | 0 |
| Dokter Gigi Pertama | 9 | 0 | 1 | -1 |
| Dokter Gigi Muda | 10 | 1 | 1 | 0 |
| Nutrisiologi Pelaksana | 6 | 0 | 1 | -1 |
| Nutrisiologi Pelaksana Lanjutan | 7 | 2 | 2 | 0 |
| Nutrisiologi Penyelia | 8 | 0 | 1 | -1 |
| Perawat Pertama | 8 | 0 | 1 | -1 |
| Perawat Terampil | 6 | 1 | 2 | -1 |
| Perawat Mahir | 7 | 7 | 8 | -1 |
| Perawat Penyelia | 8 | 5 | 6 | -1 |
| Perawat Gigi Terampil | 6 | 0 | 1 | -1 |
| Perawat Gigi Mahir | 7 | 0 | 1 | -1 |
| Perawat Gigi Penyelia | 8 | 2 | 3 | -1 |
| Perekam Medis Pelaksana | 6 | 0 | 1 | -1 |
| Perekam Medis Pelaksana Lanjutan | 7 | 0 | 1 | -1 |
| Perekam Medis Penyelia | 8 | 0 | 1 | -1 |
| Pranata Laboratorium Kesehatan Pelaksana | 6 | 0 | 1 | -1 |
| Pranata Laboratorium Kesehatan Pelaksana lanjutan | 7 | 0 | 1 | -1 |
| Pranata Laboratorium Kesehatan Penyelia | 8 | 0 | 1 | -1 |
| Sanitarian Pelaksana | 6 | 0 | 1 | -1 |
| Sanitarian Pelaksana Lanjutan | 7 | 0 | 1 | -1 |
| Sanitarian Penyelia | 8 | 0 | 1 | -1 |



| JABATAN PELAKSANA | KLS | B | K | +/- |
|---|-----|---|---|-----|
| Pengelola Keuangan | 6 | 0 | 1 | -1 |
| Pengelola Pemanfaatan Barang Milik Daerah | 6 | 0 | 1 | -1 |
| Pengelola Bahan Perencanaan | 6 | 0 | 1 | -1 |
| Pengelola Rujukan Kesehatan | 6 | 0 | 1 | -1 |
| Pengadministrasi Kewargawatan | 5 | 0 | 2 | -2 |
| Pengadministrasi Keuangan | 5 | 0 | 3 | -3 |
| Pengadministrasi Umum | 5 | 3 | 3 | 0 |
| Pengemudi Ambulance | 3 | 0 | 2 | -2 |
| Pengemudi | 3 | 1 | 1 | 0 |
| Petugas Keamanan | 3 | 0 | 2 | -2 |
| Pramu Bakti | 1 | 0 | 1 | -1 |
| Pramu Kebersihan | 1 | 1 | 2 | -1 |

| | | | | |
|----------------------------------|---|---|---|----|
| PUSKESMAS PEMBANTU PADANG | | | | |
| JABATAN FUNGSIONAL | | | | |
| Perawat Terampil | 6 | 0 | 1 | -1 |

| | | | | |
|----------------------------------|---|---|---|---|
| PUSKESMAS PEMBANTU KBLUBI | | | | |
| JABATAN FUNGSIONAL | | | | |
| Perawat Terampil | 6 | 1 | 1 | 0 |

| | | | | |
|--|---|---|---|----|
| PUSKESMAS PEMBANTU PULAU BUKU LIMAU | | | | |
| JABATAN FUNGSIONAL | | | | |
| Perawat Terampil | 6 | 0 | 1 | -1 |

| | | | | |
|-------------------------------|---|---|---|----|
| POS BERSALIN DESA BARU | | | | |
| JABATAN FUNGSIONAL | | | | |
| Bidan Pelaksana | 6 | 0 | 1 | -1 |

| | | | | |
|---------------------------------|---|---|---|----|
| POS BERSALIN DESA LALANG | | | | |
| JABATAN FUNGSIONAL | | | | |
| Bidan Pelaksana | 6 | 0 | 1 | -1 |

| | | | | |
|---------------------------------|---|---|---|----|
| POS BERSALIN DESA PADANG | | | | |
| JABATAN FUNGSIONAL | | | | |
| Bidan Pelaksana | 6 | 0 | 1 | -1 |

| | | | | |
|---------------------------------|---|---|---|----|
| POS BERSALIN DESA KBLUBI | | | | |
| JABATAN FUNGSIONAL | | | | |
| Bidan Pelaksana | 6 | 0 | 1 | -1 |

| | | | | |
|---|---|---|---|---|
| POS BERSALIN DESA PULAU BUKU LIMAU | | | | |
| JABATAN FUNGSIONAL | | | | |
| Bidan Pelaksana | 6 | 1 | 1 | 0 |

| | | | | |
|---|---|---|---|----|
| POS KESEHATAN DESA BENTAIAN JAYA | | | | |
| JABATAN FUNGSIONAL | | | | |
| Bidan Pelaksana | 6 | 0 | 1 | -1 |

| | | | | |
|---------------------------------------|---|---|---|----|
| POS KESEHATAN DESA LALANG JAYA | | | | |
| JABATAN FUNGSIONAL | | | | |
| Bidan Pelaksana | 6 | 0 | 1 | -1 |

**PETA JABATAN
UNIT PELAKSANA TEKNIS PUSAT KESEHATAN MASYARAKAT MENGKUBANG**

| | | | | |
|-------------------------|-----|---|---|-----|
| KEPALA PUSKESMAS | KLS | B | K | +/- |
| | - | 1 | 1 | 0 |

| JABATAN FUNGSIONAL | KLS | B | K | +/- |
|---|-----|---|----|-----|
| Penyuluh Kesehatan Masyarakat Pertama | 8 | 0 | 1 | -1 |
| Penyuluh Kesehatan Masyarakat Muda | 9 | 0 | 1 | -1 |
| Apoteker Pertama | 8 | 0 | 1 | -1 |
| Apoteker Muda | 9 | 0 | 1 | -1 |
| Asisten Apoteker Pelaksana | 6 | 1 | 1 | 0 |
| Asisten Apoteker Pelaksana Lanjutan | 7 | 0 | 1 | -1 |
| Asisten Apoteker Penyelia | 8 | 0 | 1 | -1 |
| Bidan Pelaksana | 6 | 0 | 9 | -9 |
| Bidan Pelaksana Lanjutan | 7 | 9 | 9 | 0 |
| Bidan Penyelia | 8 | 2 | 5 | -3 |
| Dokter Pertama | 9 | 0 | 2 | -2 |
| Dokter Muda | 10 | 1 | 2 | 0 |
| Dokter Gigi Pertama | 9 | 0 | 1 | -1 |
| Dokter Gigi Muda | 10 | 1 | 1 | 0 |
| Nutrisionis Pelaksana | 6 | 0 | 1 | -1 |
| Nutrisionis Penyelia | 7 | 0 | 1 | -1 |
| Nutrisionis Pelaksana Lanjutan | 8 | 0 | 1 | -1 |
| Perawat Pertama | 8 | 0 | 1 | -1 |
| Perawat Terampil | 6 | 3 | 10 | -7 |
| Perawat Mahir | 7 | 7 | 8 | -1 |
| Perawat Penyelia | 8 | 6 | 8 | -2 |
| Perawat Gigi Pelaksana | 6 | 0 | 1 | -1 |
| Perawat Gigi Pelaksana Lanjutan | 6 | 0 | 1 | -1 |
| Perekam Medis Pelaksana | 6 | 0 | 2 | -2 |
| Perekam Medis Pelaksana lanjutan | 7 | 0 | 2 | -2 |
| Perekam Medis Pelaksana lanjutan | 8 | 0 | 2 | -2 |
| Pranata Laboratorium Kesehatan Pelaksana | 6 | 0 | 1 | -1 |
| Pranata Laboratorium Kesehatan Pelaksana | 7 | 0 | 1 | -1 |
| Pranata Laboratorium Kesehatan Pelaksana Lanjutan | 8 | 1 | 1 | 0 |
| Pranata Laboratorium Kesehatan Penyelia | 7 | 0 | 1 | -1 |
| Sanitarian Pelaksana | 6 | 0 | 1 | -1 |
| Sanitarian Pelaksana Lanjutan | 7 | 1 | 1 | 0 |
| Sanitarian Penyelia | 8 | 0 | 1 | -1 |

| | | | | | | | | | | | | | | | | | | | |
|----------------------------|-----|---|---|-----|---|-----|---|---|-----|--|-----|---|---|-----|--|-----|---|---|-----|
| KASUBBAG TATA USAHA | KLS | B | K | +/- | KEPALA UNIT KESEHATAN MASYARAKAT DAN KEPERAWATAN | KLS | B | K | +/- | KEPALA UNIT KESEHATAN PERSEORANGAN, KEPHARMASIAN DAN LABORATORIUM | KLS | B | K | +/- | KEPALA UNIT JARINGAN LAYANAN PUSKESMAS DAN JEJARING FASILITAS PELAYANAN | KLS | B | K | +/- |
| | 8 | 1 | 1 | 0 | | - | 1 | 1 | 0 | | - | 1 | 1 | 0 | | - | 1 | 1 | 0 |

| JABATAN PELAKSANA | KLS | B | K | +/- |
|---|-----|---|---|-----|
| Pengelola Pemanfaatan Barang Milik Daerah | 6 | 0 | 1 | -1 |
| Pengelola Keuangan | 6 | 1 | 1 | 0 |
| Pengelola Bahan Perencanaan | 6 | 0 | 1 | -1 |
| Pengelola Rujukan Kesehatan | 6 | 0 | 1 | -1 |
| Pengadministrasi Kepegawaian | 5 | 0 | 1 | -1 |
| Pengadministrasi Keuangan | 5 | 1 | 1 | 0 |
| Pengadministrasi Umum | 5 | 1 | 2 | -1 |
| Pengemudi Ambulance | 3 | 1 | 2 | -1 |
| Pengemudi | 3 | 0 | 1 | -1 |
| Pramu bakti | 1 | 0 | 1 | 1 |
| Pramu Kebersihan | 1 | 0 | 1 | 1 |
| Petugas Keamanan | 1 | 0 | 1 | -1 |

| | | | | | | | | | | | | | | |
|--|-----|---|---|-----|---|-----|---|---|-----|--|-----|---|---|-----|
| POS KESEHATAN DESA AIK KELJK | KLS | B | K | +/- | POS KESEHATAN DESA MEMPAYA | KLS | B | K | +/- | POS KESEHATAN DESA AIK KELJK | KLS | B | K | +/- |
| JABATAN FUNGSIONAL | | | | | JABATAN FUNGSIONAL | | | | | JABATAN FUNGSIONAL | | | | |
| Perawat Penyelia | 8 | 1 | 1 | 0 | Bidan Penyelia | 8 | 1 | 1 | 0 | Bidan Pelaksana | 6 | 1 | 1 | 0 |
| POS KESEHATAN DESA BURONG MANDI | KLS | B | K | +/- | POS KESEHATAN DESA SUKAMANDI | KLS | B | K | +/- | POS KESEHATAN DESA MENGKUBANG | KLS | B | K | +/- |
| JABATAN FUNGSIONAL | | | | | JABATAN FUNGSIONAL | | | | | JABATAN FUNGSIONAL | | | | |
| Bidan Pelaksana Lanjutan | 7 | 1 | 1 | 0 | Bidan Penyelia | 8 | 1 | 1 | 0 | Bidan Pelaksana | 6 | 1 | 1 | 0 |

PETA JABATAN
UNIT PELAKSANA TEKNIS PUSAT KESEHATAN MASYARAKAT SIMPANG PESAK

| | | | | |
|------------------|-----|---|---|-----|
| KEPALA PUSKESMAS | KLS | B | K | +/- |
| | | 1 | 1 | 0 |

| JABATAN FUNGSIONAL | KLS | B | K | +/- |
|---|-----|---|----|-----|
| Penyuluh Kesehatan Pertama | 8 | 0 | 1 | -1 |
| Penyuluh Kesehatan Muda | 9 | 0 | 1 | -1 |
| Apoteker Pertama | 8 | 0 | 1 | -1 |
| Apoteker Muda | 9 | 0 | 1 | -1 |
| Asisten Apoteker Pelaksana | 6 | 1 | 2 | -1 |
| Asisten Apoteker Pelaksana Lanjutan | 7 | 0 | 3 | -2 |
| Asisten Apoteker Penyelia | 8 | 0 | 3 | -2 |
| Bidan Pelaksana | 6 | 3 | 9 | -6 |
| Bidan Pelaksana Lanjutan | 7 | 5 | 8 | -3 |
| Bidan Penyelia | 8 | 0 | 9 | -9 |
| Dokter Pertama | 9 | 0 | 1 | -1 |
| Dokter Muda | 10 | 2 | 2 | 0 |
| Dokter Gigi Pertama | 9 | 0 | 1 | -1 |
| Dokter Gigi Muda | 10 | 1 | 1 | 0 |
| Nutrisi Pelaksana | 6 | 0 | 1 | -1 |
| Nutrisi Pelaksana Lanjutan | 7 | 1 | 2 | -1 |
| Nutrisi Penyelia | 8 | 0 | 0 | -1 |
| Perawat Terampil | 6 | 1 | 9 | -8 |
| Perawat Mahir | 7 | 8 | 10 | -2 |
| Perawat Penyelia | 8 | 4 | 8 | -4 |
| Perawat Pertama | 8 | 0 | 1 | -1 |
| Perawat Gigi Pelaksana | 6 | 0 | 1 | -1 |
| Perawat Gigi Pelaksana Lanjutan | 7 | 1 | 1 | 0 |
| Perawat Gigi Penyelia | 8 | 0 | 1 | -1 |
| Perekam Medis Pelaksana | 6 | 0 | 2 | -2 |
| Perekam Medis Pelaksana Lanjutan | 7 | 0 | 1 | -1 |
| Perekam Medis Penyelia | 8 | 0 | 1 | -1 |
| Pranata Laboratorium Kesehatan Pelaksana | 6 | 0 | 2 | -2 |
| Pranata Laboratorium Kesehatan Pelaksana Lanjutan | 7 | 1 | 2 | -1 |
| Pranata Laboratorium Kesehatan Penyelia | 8 | 0 | 2 | -2 |
| Sanitarian Pelaksana | 6 | 0 | 1 | -1 |
| Sanitarian Pelaksana Lanjutan | 7 | 1 | 2 | -1 |
| Sanitarian Pelaksana Penyelia | 8 | 0 | 1 | -1 |

| | | | | | | | | | | | | | | | | | | | |
|---------------------|-----|---|---|-----|--|-----|---|---|-----|---|-----|---|---|-----|--|-----|---|---|-----|
| KASUBBAG TATA USAHA | KLS | B | K | +/- | KEPALA UNIT KESEHATAN MASYARAKAT DAN KEPERAWATAN | KLS | B | K | +/- | KEPALA UNIT KESEHATAN PERSBORANGAN, KEPHARMASIAN DAN LABORATORIUM | KLS | B | K | +/- | KEPALA UNIT JARINGAN LAYANAN PUSKESMAS DAN JERANGING FASILITAS PELAYANAN | KLS | B | K | +/- |
| | 8 | 1 | 1 | 0 | | - | 0 | 1 | -1 | | - | 1 | 1 | 0 | | - | 0 | 1 | -1 |

| JABATAN PELAKSANA | KLS | B | K | +/- |
|---|-----|---|---|-----|
| Pengelola Keuangan | 6 | 0 | 1 | -1 |
| Pengelola Pemanfaatan Barang Milik Daerah | 6 | 0 | 1 | -1 |
| Pengelola Bahan Perencanaan | 6 | 0 | 2 | -2 |
| Pengelola Rujukan Kesehatan | 6 | 0 | 1 | -1 |
| Pengadministrasi Kepegawaian | 5 | 1 | 2 | -1 |
| Pengadministrasi Keuangan | 5 | 1 | 1 | 0 |
| Pengadministrasi Umum | 5 | 0 | 2 | -2 |
| Pengemudi Ambulance | 3 | 1 | 2 | -1 |
| Pengemudi | 3 | 0 | 1 | -1 |
| Pramu Kebersihan | 1 | 0 | 3 | -3 |
| Petugas Keamanan | 1 | 0 | 2 | -2 |

| | | | | |
|--------------------------------------|-----|---|---|-----|
| PUSKESMAS PEMBANTU TANJUNG KELUMPANG | | | | |
| JABATAN FUNGSIONAL | KLS | B | K | +/- |
| Perawat Terampil | 6 | 0 | 1 | -1 |

| | | | | |
|--------------------------------------|-----|---|---|-----|
| PUSKESMAS PEMBANTU TANJUNG BATU ITAM | | | | |
| JABATAN FUNGSIONAL | KLS | B | K | +/- |
| Perawat Terampil | 6 | 0 | 1 | -1 |

| | | | | |
|----------------------------------|-----|---|---|-----|
| POS KESEHATAN DESA SIMPANG PESAK | | | | |
| JABATAN FUNGSIONAL | KLS | B | K | +/- |
| Bidan Pelaksana | 6 | 0 | 1 | -1 |

| | | | | |
|---------------------------|-----|---|---|-----|
| POS KESEHATAN DESA DUKONG | | | | |
| JABATAN FUNGSIONAL | KLS | B | K | +/- |
| Bidan Pelaksana | 6 | 0 | 1 | 0 |

| | | | | |
|--------------------------------------|-----|---|---|-----|
| POS KESEHATAN DESA TANJUNG KELUMPANG | | | | |
| JABATAN FUNGSIONAL | KLS | B | K | +/- |
| Bidan Pelaksana | 6 | 0 | 1 | -1 |

| | | | | |
|--------------------------------------|-----|---|---|-----|
| POS KESEHATAN DESA TANJUNG BATU ITAM | | | | |
| JABATAN FUNGSIONAL | KLS | B | K | +/- |
| Bidan Pelaksana | 6 | 0 | 1 | -1 |

| | | | | |
|-----------------------------------|-----|---|---|-----|
| POS KESEHATAN DESA PULAU KEPAPANG | | | | |
| JABATAN FUNGSIONAL | KLS | B | K | +/- |
| Bidan Pelaksana | 6 | 0 | 1 | -1 |

| | | | | |
|-------------------------------|-----|---|---|-----|
| POS KESEHATAN DESA PULAU BATU | | | | |
| JABATAN FUNGSIONAL | KLS | B | K | +/- |
| Bidan Pelaksana | 6 | 0 | 1 | -1 |



BUPATI BELITUNG TIMUR,

ttd

YUSLIH IHZA

PETA JABATAN
DINAS SOSIAL, PEMBERDAYAAN MASYARAKAT DAN DESA KABUPATEN BELITUNG TIMUR

KEPALA DINAS
KIB B K /-+
14 1 1 0

KEPALA BIDANG PENATAAN, KERJASAMA DAN
ADMINISTRASI PEMERINTAHAN DESA
KIB B K /-+
11 1 1 0

KEPALA BIDANG PEMBERDAYAAN
KEMASYARAKATAN
KIB B K /-+
11 1 1 0

KEPALA BIDANG PERENCANAAN DAN
KEMASYARAKATAN
KIB B K /-+
11 1 1 0

KEPALA BIDANG PENGANTARAN, KEMASYARAKATAN
DAN PERENCANAAN
KIB B K /-+
11 1 1 0

KEPALA BIDANG PERENCANAAN, KEMASYARAKATAN
DAN PERENCANAAN
KIB B K /-+
11 1 1 0

KEPALA BIDANG PERENCANAAN, KEMASYARAKATAN
DAN PERENCANAAN
KIB B K /-+
11 1 1 0

KEPALA BIDANG PERENCANAAN, KEMASYARAKATAN
DAN PERENCANAAN
KIB B K /-+
11 1 1 0

KEPALA BIDANG PERENCANAAN, KEMASYARAKATAN
DAN PERENCANAAN
KIB B K /-+
11 1 1 0

KEPALA BIDANG PERENCANAAN, KEMASYARAKATAN
DAN PERENCANAAN
KIB B K /-+
11 1 1 0

KEPALA BIDANG PERENCANAAN, KEMASYARAKATAN
DAN PERENCANAAN
KIB B K /-+
11 1 1 0

KEPALA BIDANG PERENCANAAN, KEMASYARAKATAN
DAN PERENCANAAN
KIB B K /-+
11 1 1 0

KEPALA BIDANG PERENCANAAN, KEMASYARAKATAN
DAN PERENCANAAN
KIB B K /-+
11 1 1 0

KEPALA BIDANG PERENCANAAN, KEMASYARAKATAN
DAN PERENCANAAN
KIB B K /-+
11 1 1 0

KEPALA BIDANG PERENCANAAN, KEMASYARAKATAN
DAN PERENCANAAN
KIB B K /-+
11 1 1 0

JABATAN FUNGSIONAL
Penggerak Swadaya Masyarakat Madya
KIB B K /-+
11 0 5 -5

JABATAN FUNGSIONAL
Penggerak Swadaya Masyarakat Madya
KIB B K /-+
11 0 5 -5

JABATAN FUNGSIONAL
Penggerak Swadaya Masyarakat Madya
KIB B K /-+
11 0 5 -5

JABATAN FUNGSIONAL
Penggerak Swadaya Masyarakat Madya
KIB B K /-+
11 0 5 -5

JABATAN FUNGSIONAL
Penggerak Swadaya Masyarakat Madya
KIB B K /-+
11 0 5 -5

JABATAN FUNGSIONAL
Penggerak Swadaya Masyarakat Madya
KIB B K /-+
11 0 5 -5

JABATAN FUNGSIONAL
Penggerak Swadaya Masyarakat Madya
KIB B K /-+
11 0 5 -5

JABATAN FUNGSIONAL
Penggerak Swadaya Masyarakat Madya
KIB B K /-+
11 0 5 -5

JABATAN FUNGSIONAL
Penggerak Swadaya Masyarakat Madya
KIB B K /-+
11 0 5 -5

JABATAN FUNGSIONAL
Penggerak Swadaya Masyarakat Madya
KIB B K /-+
11 0 5 -5

JABATAN FUNGSIONAL
Penggerak Swadaya Masyarakat Madya
KIB B K /-+
11 0 5 -5

JABATAN FUNGSIONAL
Penggerak Swadaya Masyarakat Madya
KIB B K /-+
11 0 5 -5

JABATAN FUNGSIONAL
Penggerak Swadaya Masyarakat Madya
KIB B K /-+
11 0 5 -5

JABATAN FUNGSIONAL
Penggerak Swadaya Masyarakat Madya
KIB B K /-+
11 0 5 -5

KEPALA BIDANG REHABILITASI
PERILINDUNG DAN JAMINAN SOSIAL
KIB B K /-+
11 1 1 0

KEPALA BIDANG REHABILITASI
PERILINDUNG DAN JAMINAN SOSIAL
KIB B K /-+
11 1 1 0

KEPALA BIDANG REHABILITASI
PERILINDUNG DAN JAMINAN SOSIAL
KIB B K /-+
11 1 1 0

KEPALA BIDANG REHABILITASI
PERILINDUNG DAN JAMINAN SOSIAL
KIB B K /-+
11 1 1 0

KEPALA BIDANG REHABILITASI
PERILINDUNG DAN JAMINAN SOSIAL
KIB B K /-+
11 1 1 0

KEPALA BIDANG REHABILITASI
PERILINDUNG DAN JAMINAN SOSIAL
KIB B K /-+
11 1 1 0

KEPALA BIDANG REHABILITASI
PERILINDUNG DAN JAMINAN SOSIAL
KIB B K /-+
11 1 1 0

KEPALA BIDANG REHABILITASI
PERILINDUNG DAN JAMINAN SOSIAL
KIB B K /-+
11 1 1 0

KEPALA BIDANG REHABILITASI
PERILINDUNG DAN JAMINAN SOSIAL
KIB B K /-+
11 1 1 0

KEPALA BIDANG REHABILITASI
PERILINDUNG DAN JAMINAN SOSIAL
KIB B K /-+
11 1 1 0

KEPALA BIDANG REHABILITASI
PERILINDUNG DAN JAMINAN SOSIAL
KIB B K /-+
11 1 1 0

KEPALA BIDANG REHABILITASI
PERILINDUNG DAN JAMINAN SOSIAL
KIB B K /-+
11 1 1 0

KEPALA BIDANG REHABILITASI
PERILINDUNG DAN JAMINAN SOSIAL
KIB B K /-+
11 1 1 0

KEPALA BIDANG REHABILITASI
PERILINDUNG DAN JAMINAN SOSIAL
KIB B K /-+
11 1 1 0

KEPALA BIDANG REHABILITASI
PERILINDUNG DAN JAMINAN SOSIAL
KIB B K /-+
11 1 1 0

KEPALA BIDANG REHABILITASI
PERILINDUNG DAN JAMINAN SOSIAL
KIB B K /-+
11 1 1 0

KEPALA BIDANG REHABILITASI
PERILINDUNG DAN JAMINAN SOSIAL
KIB B K /-+
11 1 1 0

KEPALA BIDANG REHABILITASI
PERILINDUNG DAN JAMINAN SOSIAL
KIB B K /-+
11 1 1 0

KEPALA BIDANG REHABILITASI
PERILINDUNG DAN JAMINAN SOSIAL
KIB B K /-+
11 1 1 0

KEPALA BIDANG REHABILITASI
PERILINDUNG DAN JAMINAN SOSIAL
KIB B K /-+
11 1 1 0



BUPATI BELITUNG TIMUR,
YUSLIH IHZA
ttd

KEPALA SUBBAGIAN
PERENCANAAN DAN PELAKSANAAN
KIB B K /-+
9 1 1 0

JABATAN FUNGSIONAL
Penggerak Swadaya Masyarakat Madya
KIB B K /-+
9 0 2 -2

JABATAN FUNGSIONAL
Penggerak Swadaya Masyarakat Madya
KIB B K /-+
9 0 2 -2

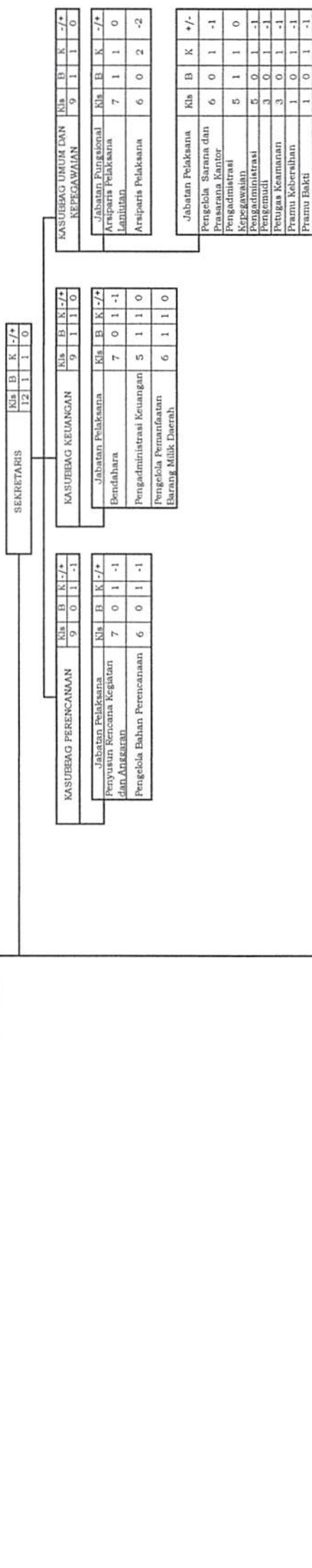
JABATAN FUNGSIONAL
Penggerak Swadaya Masyarakat Madya
KIB B K /-+
9 0 2 -2

JABATAN FUNGSIONAL
Penggerak Swadaya Masyarakat Madya
KIB B K /-+
9 0 2 -2

JABATAN FUNGSIONAL
Penggerak Swadaya Masyarakat Madya
KIB B K /-+
9 0 2 -2

PETA JABATAN DINAS KEPENDUDUKAN DAN PENCATATAN SIPIL
KABUPATEN BELITUNG TIMUR

| | | | |
|-----|---|---|-----|
| Kls | B | K | -/+ |
| 14 | 1 | 1 | 0 |



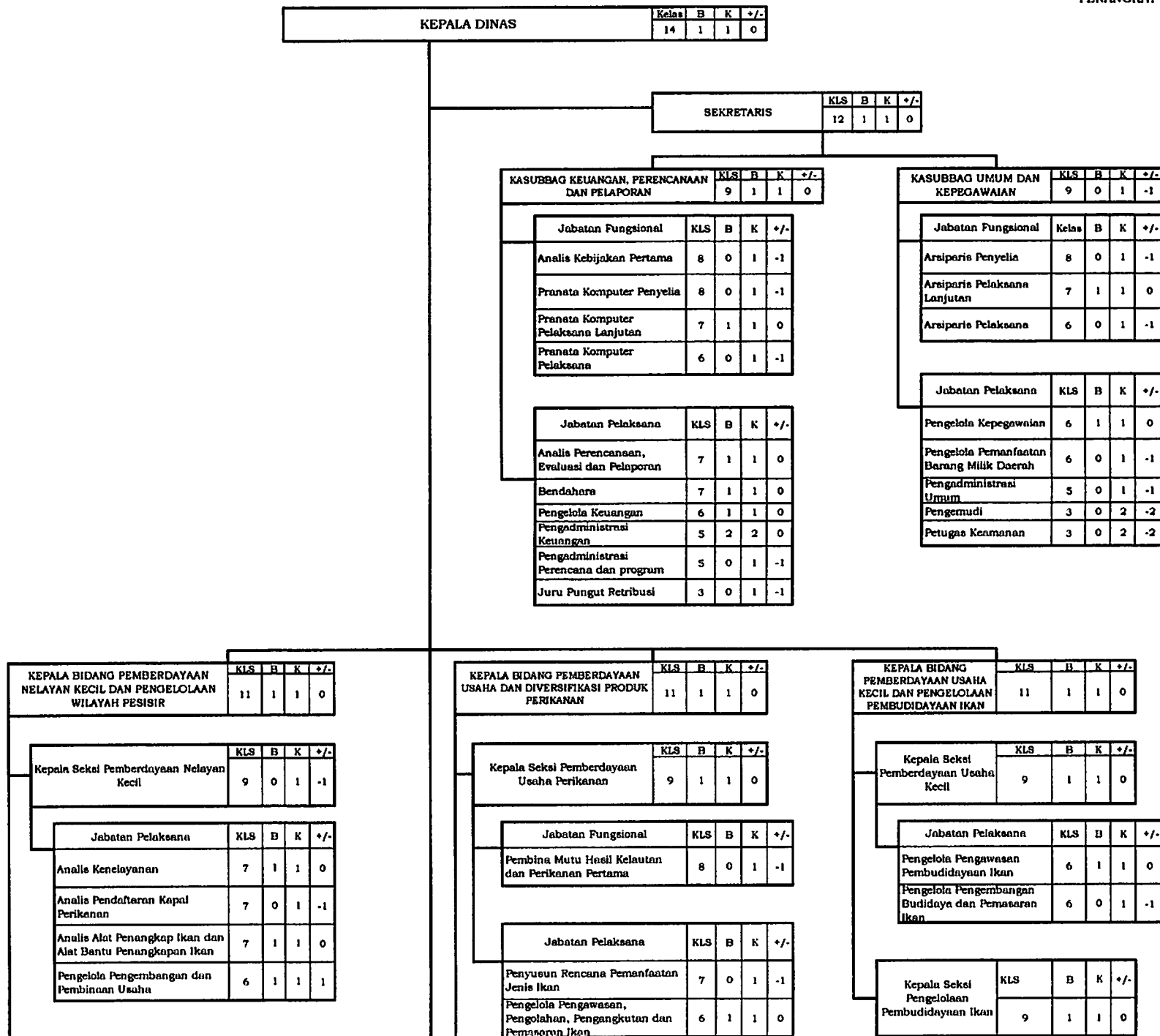
| | | |
|--|---|---|
| KEPALA BIDANG PELAYANAN PENCATATAN SIPIL Kls B K -/+ 11 1 1 1 0 | KEPALA BIDANG PENGELOLAAN INFORMASI ADMINISTRASI KEPENDUDUKAN Kls B K -/+ 11 1 1 1 0 | KEPALA BIDANG PEMANFAATAN DATA DAN INOVASI PELAYANAN Kls B K -/+ 11 1 1 1 0 |
| KEPALA SEKSI KELAHIRAN DAN KEMATIAN Kls B K -/+ 8 1 1 0 | KEPALA SEKSI SISTEM INFORMASI ADMINISTRASI KEPENDUDUKAN Kls B K -/+ 8 0 1 -1 | KEPALA SEKSI KERJA SAMA DAN INOVASI PELAYANAN Kls B K -/+ 8 1 1 0 |
| Jabatan Fungsional Operator Sistem Informasi Administrasi Kependudukan Penyela Kls B K -/+ 8 0 1 -1 | Jabatan Fungsional Administrator Database Kependudukan Pertama Kls B K -/+ 8 0 2 -2 | Jabatan Fungsional Pranata Komputer Pertama Kls B K -/+ 8 0 2 -2 |
| Operator Sistem Informasi Administrasi Kependudukan Pelaksana Lanjutan Kls B K -/+ 7 0 1 -1 | Operator Sistem Informasi Administrasi Kependudukan Pelaksana Kls B K -/+ 6 0 1 -1 | Jabatan Pelaksana Pegelola Sistem Informasi Administrasi Kependudukan Kls B K -/+ 6 1 1 0 |
| Operator Sistem Informasi Administrasi Kependudukan Pelaksana Kls B K -/+ 6 0 1 -1 | Jabatan Pelaksana Pegelola Sistem Informasi Administrasi Kependudukan Kls B K -/+ 6 1 1 0 | Jabatan Pelaksana dan Komunikasi Juru Informasi dan Komunikasi Kls B K -/+ 5 0 1 -1 |
| KEPALA SEKSI PERKAWINAN, PERUBAHAN STATUS ANAK DAN PEWARGANEGERIAN Kls B K -/+ 8 0 1 -1 | KEPALA SEKSI PENGOLAHAN DAN PENYAJIAN DATA KEPENDUDUKAN Kls B K -/+ 8 1 1 0 | KEPALA SEKSI PEMANFAATAN DATA DAN DOKUMEN KEPENDUDUKAN Kls B K -/+ 8 1 1 0 |
| Jabatan Pelaksana Pegelola Sistem Informasi Administrasi Kependudukan dan Pengesahan Anak Kls B K -/+ 5 0 1 -1 | Jabatan Fungsional Operator Sistem Informasi Administrasi Kependudukan Penyela Kls B K -/+ 8 0 1 -1 | Jabatan Pelaksana Pengalih Media Kls B K -/+ 6 0 1 -1 |
| Jabatan Pelaksana Pegelola Mutasi Penduduk dan Pengesahan Anak Kls B K -/+ 5 0 1 -1 | Operator Sistem Informasi Administrasi Kependudukan Pelaksana Kls B K -/+ 6 0 1 -1 | Pengolah Data Kls B K -/+ 6 0 1 -1 |
| KEPALA SEKSI PINDAH DATANG DAN PENDATAAN PENDUDUK Kls B K -/+ 8 1 1 0 | Jabatan Pelaksana Pegelola Data Pelayanan dan Administrasi dan Verifikasi Kls B K -/+ 6 0 1 -1 | Jabatan Pelaksana Pegelola Data dan Administrasi dan Verifikasi Kls B K -/+ 6 0 1 -1 |
| Jabatan Pelaksana Pegelola Mutasi Penduduk dan Verifikasi Kls B K -/+ 6 0 1 -1 | KEPALA SEKSI PINDAH DATANG DAN PENDATAAN PENDUDUK Kls B K -/+ 8 1 1 0 | Jabatan Pelaksana Pegelola Data dan Administrasi dan Verifikasi Kls B K -/+ 6 0 1 -1 |



BUPATI BELITUNG TIMUR,
ttd
YUSLIIH IHZA

PETA JABATAN
DINAS PERIKANAN KABUPATEN BELITUNG TIMUR

LAMPIRAN XVI
PERATURAN BUPATI BELITUNG TIMUR
NOMOR 35 TAHUN 2020
TENTANG
PERUBAHAN ATAS PERATURAN BUPATI BELITUNG TIMUR
NOMOR 33 TAHUN 2018 TENTANG PETA JABATAN
PERANGKAT DAERAH KABUPATEN BELITUNG TIMUR



| | | | | |
|--|-----|---|---|-----|
| Kepala Seksi pengelolaan wilayah Pesisir | KLS | B | K | +/- |
| | 9 | 1 | 1 | 0 |

| | | | | |
|--|-----|---|---|-----|
| Jabatan Pelaksana | KLS | B | K | +/- |
| Analisis Konservasi dan Rehabilitasi Wilayah Pesisir | 7 | 0 | 1 | -1 |
| Analisis Pencemaran Laut | 7 | 0 | 1 | -1 |
| Pengelola Statistik Perikanan | 6 | 0 | 1 | -1 |
| Teknisi Pemelihara Sarana dan Prasarana | 5 | 0 | 1 | -1 |

| | | | | |
|--|---|---|---|----|
| Pengelola Pengembangan dan Pembinaan Usaha | 6 | 0 | 1 | -1 |
| Pengelola Statistik Perikanan | 6 | 0 | 1 | -1 |

| | | | | |
|---|-----|---|---|-----|
| Kepala Seksi Diversifikasi dan Promosi Produk Perikanan | KLS | B | K | +/- |
| | 9 | 0 | 1 | -1 |

| | | | | |
|---|-----|---|---|-----|
| Jabatan Fungsional | KLS | B | K | +/- |
| Pembina Mutu Hasil Kelautan dan Perikanan Pertama | 8 | 0 | 1 | -1 |

| | | | | |
|--|-----|---|---|-----|
| Jabatan Pelaksana | KLS | B | K | +/- |
| Analisis Mutu Hasil Perikanan | 7 | 0 | 1 | -1 |
| Penyusun Rencana Kelembagaan Pasar Hasil Perikanan | 7 | 0 | 1 | -1 |
| Pengelola Pelaksanaan Pengujian Mutu Terhadap Produk Hasil Perikanan | 6 | 0 | 1 | -1 |

| | | | | |
|--|-----|---|---|-----|
| Jabatan Fungsional | KLS | B | K | +/- |
| Pembina Mutu Hasil Kelautan dan Perikanan Muda | 9 | 0 | 2 | 2 |

| | | | | |
|-------------------------------|-----|---|---|-----|
| Jabatan Pelaksana | KLS | B | K | +/- |
| Analisis Perikanan Budidaya | 7 | 1 | 1 | 0 |
| Pengelola Statistik Perikanan | 6 | 0 | 1 | -1 |

| | | | | |
|-------------------------------------|-----|---|---|-----|
| Kepala UPT Balai Perikanan Budidaya | KLS | B | K | +/- |
| | 9 | 1 | 1 | 0 |

| | | | | |
|--|-----|---|---|-----|
| Kepala UPTD Pengolahan Hasil Perikanan | KLS | B | K | +/- |
| | 8 | 1 | 1 | 0 |

| | | | | |
|-------------------|-----|---|---|-----|
| Kepala Tata Usaha | KLS | B | K | +/- |
| | 8 | 1 | 1 | 0 |

| | | | | |
|---|-----|---|---|-----|
| Jabatan Pelaksana | KLS | B | K | +/- |
| Pengelola Pelaksanaan Pengujian Mutu Secara Laboratoris Terhadap Produk Hasil Perikanan | 6 | 0 | 1 | -1 |
| Pengelola Distribusi dan Pemasaran | 6 | 0 | 1 | -1 |
| Pengadministrasi Umum | 5 | 1 | 1 | 0 |
| Pengadministrasi Keuangan | 5 | 0 | 1 | -1 |

| | | | | |
|--|-----|---|---|-----|
| Jabatan Fungsional | KLS | B | K | +/- |
| Pengendali Hama Penyakit Ikan Pertama | 8 | 1 | 1 | 0 |
| Pengendali Hama Penyakit Ikan Pelaksana Pelaksana Lanjutan | 7 | 0 | 1 | -1 |
| Pengendali Hama Penyakit Ikan Pelaksana | 6 | 1 | 1 | 0 |
| Pengendali Hama Penyakit Ikan Pemula | 5 | 1 | 1 | 0 |

| | | | | |
|------------------------------------|-----|---|----|-----|
| Jabatan Pelaksana | KLS | B | K | +/- |
| Pengelola Pengawasan Pembudidayaan | 6 | 0 | 1 | -1 |
| Pengadministrasi Umum | 5 | 0 | 1 | -1 |
| Pengadministrasi Keuangan | 5 | 0 | 1 | -1 |
| Teknisi Sarana dan Prasarana | 5 | 0 | 13 | -13 |

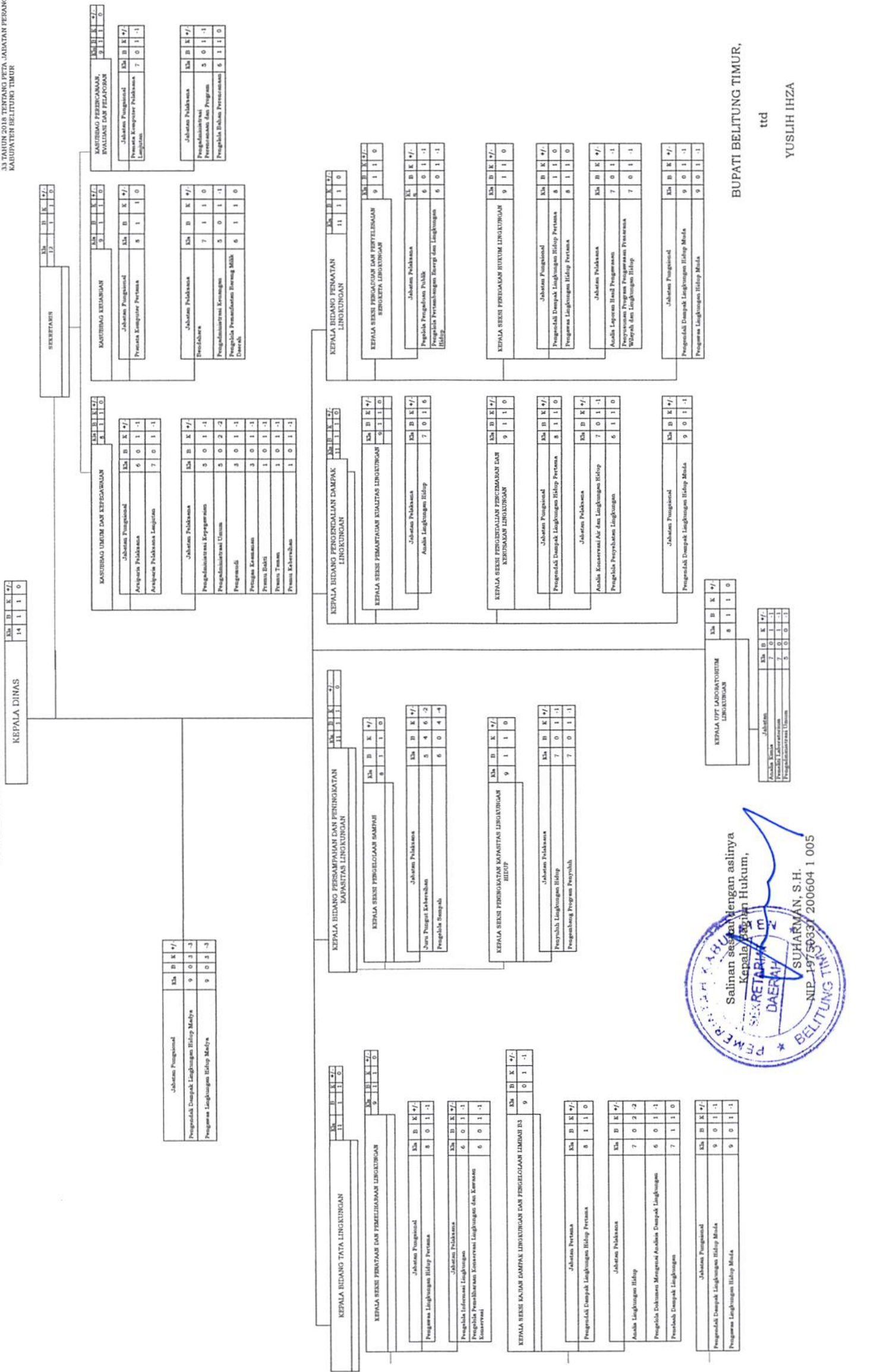


BUPATI BELITUNG TIMUR,

ttd

YUSLIH IHZA

PETA JABATAN
 DINAS LINGKUNGAN HIDUP KABUPATEN BELITUNG TIMUR



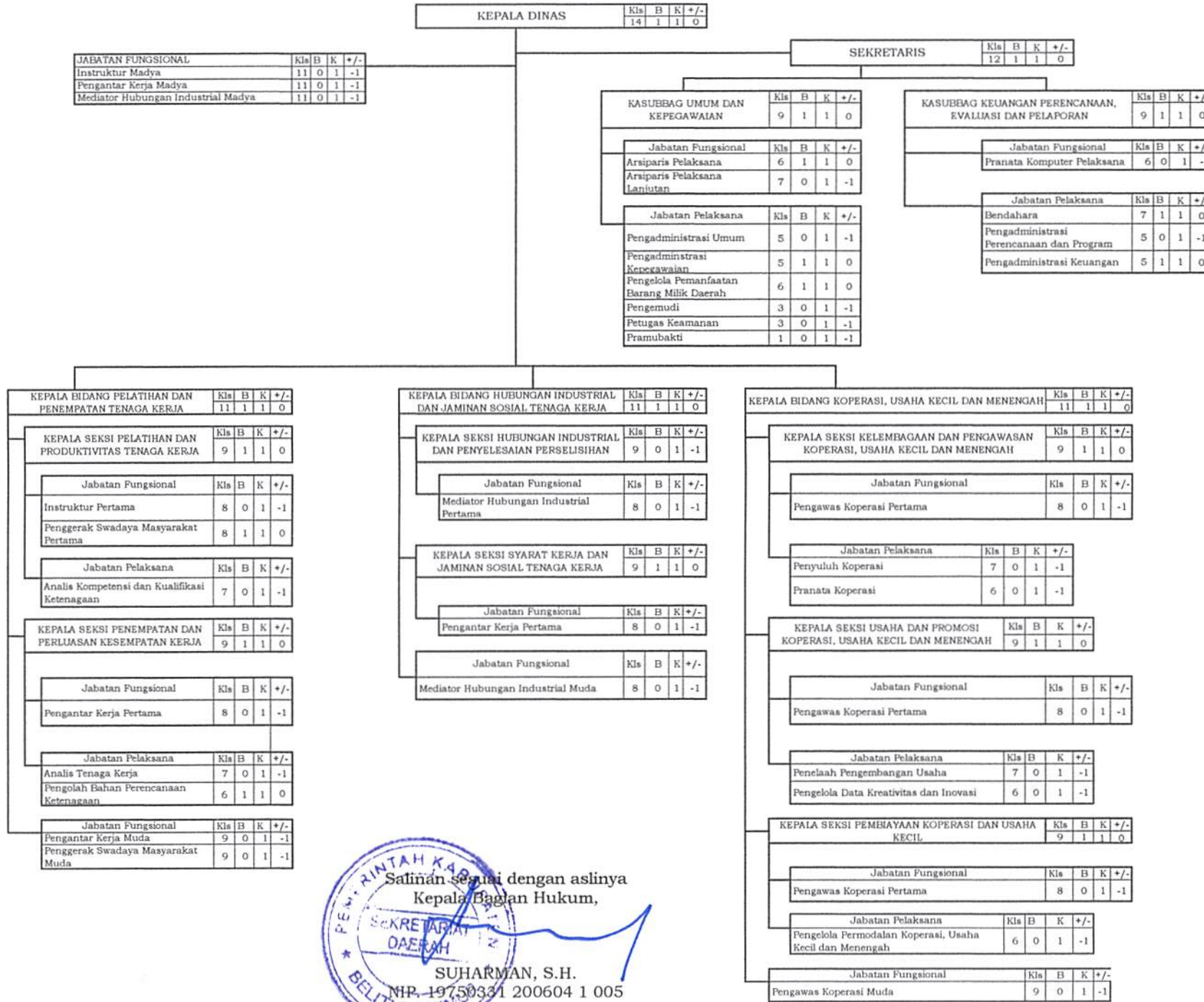
Salinan sesuai dengan aslinya
 Kepala Bagian Hukum,
 SEKRETARIAT DAERAH
 BELITUNG

SUHARMAN, S.H.
 NIP. 19750331 200604 1 005

BUPATI BELITUNG TIMUR,
 ttd
 YUSLIH IHZA

PETA JABATAN DINAS TENAGA KERJA, KOPERASI, USAHA KECIL DAN MENENGAH
KABUPATEN BELITUNG TIMUR

LAMPIRAN XVIII
PERATURAN BUPATI BELITUNG TIMUR
NOMOR 35 TAHUN 2020
TENTANG
PERUBAHAN ATAS PERATURAN BUPATI BELITUNG TIMUR
NOMOR 33 TAHUN 2018 TENTANG PETA JABATAN
PERANGKAT DAERAH KABUPATEN BELITUNG TIMUR



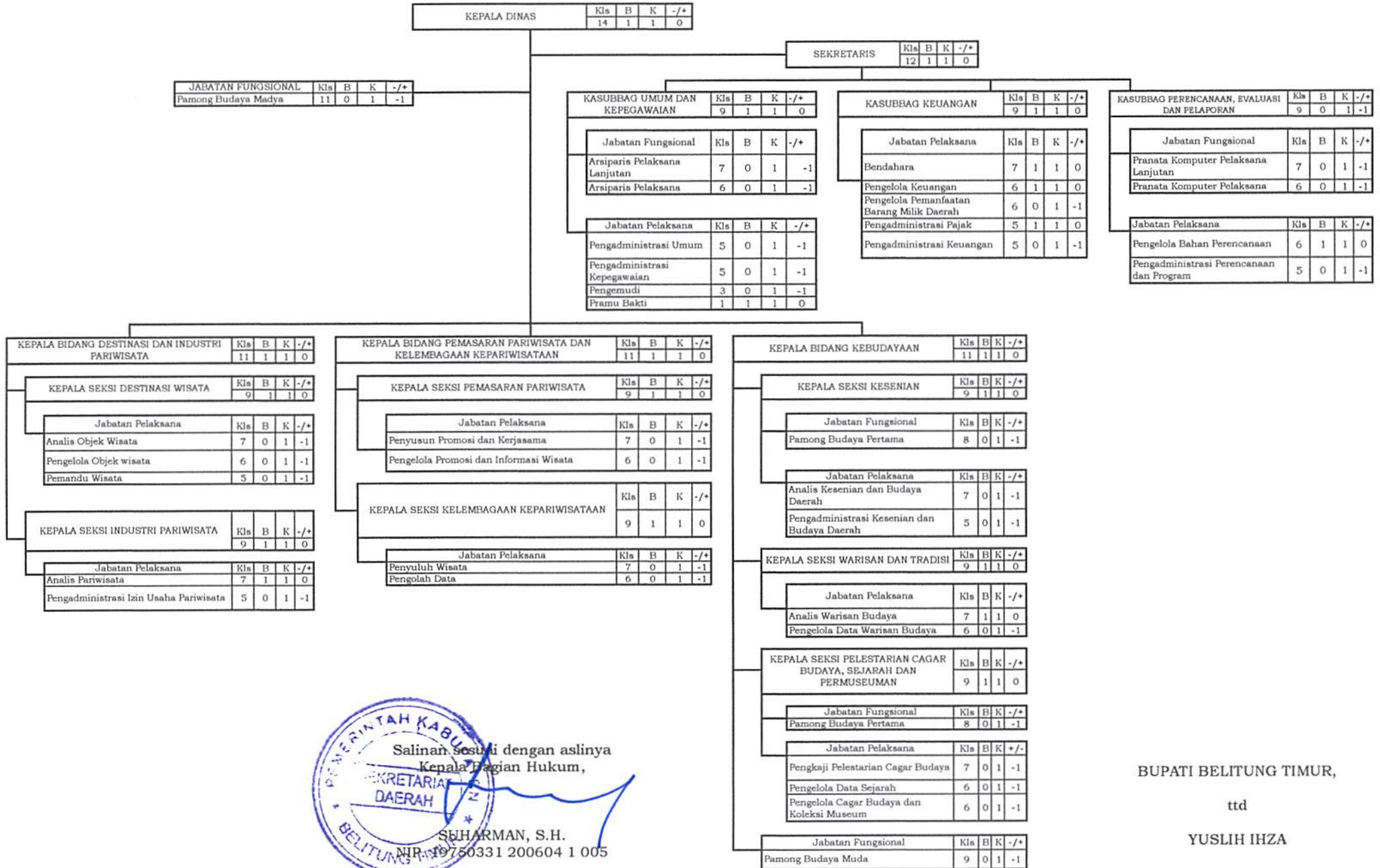
Salinan sesuai dengan aslinya
Kepala Bagian Hukum,
SUHARMAN, S.H.
NIP. 19750331 200604 1 005

BUPATI BELITUNG TIMUR,

ttd

YUSLIH IHZA

PETA JABATAN DINAS KEBUDAYAAN DAN PARIWISATA
 KABUPATEN BELITUNG TIMUR

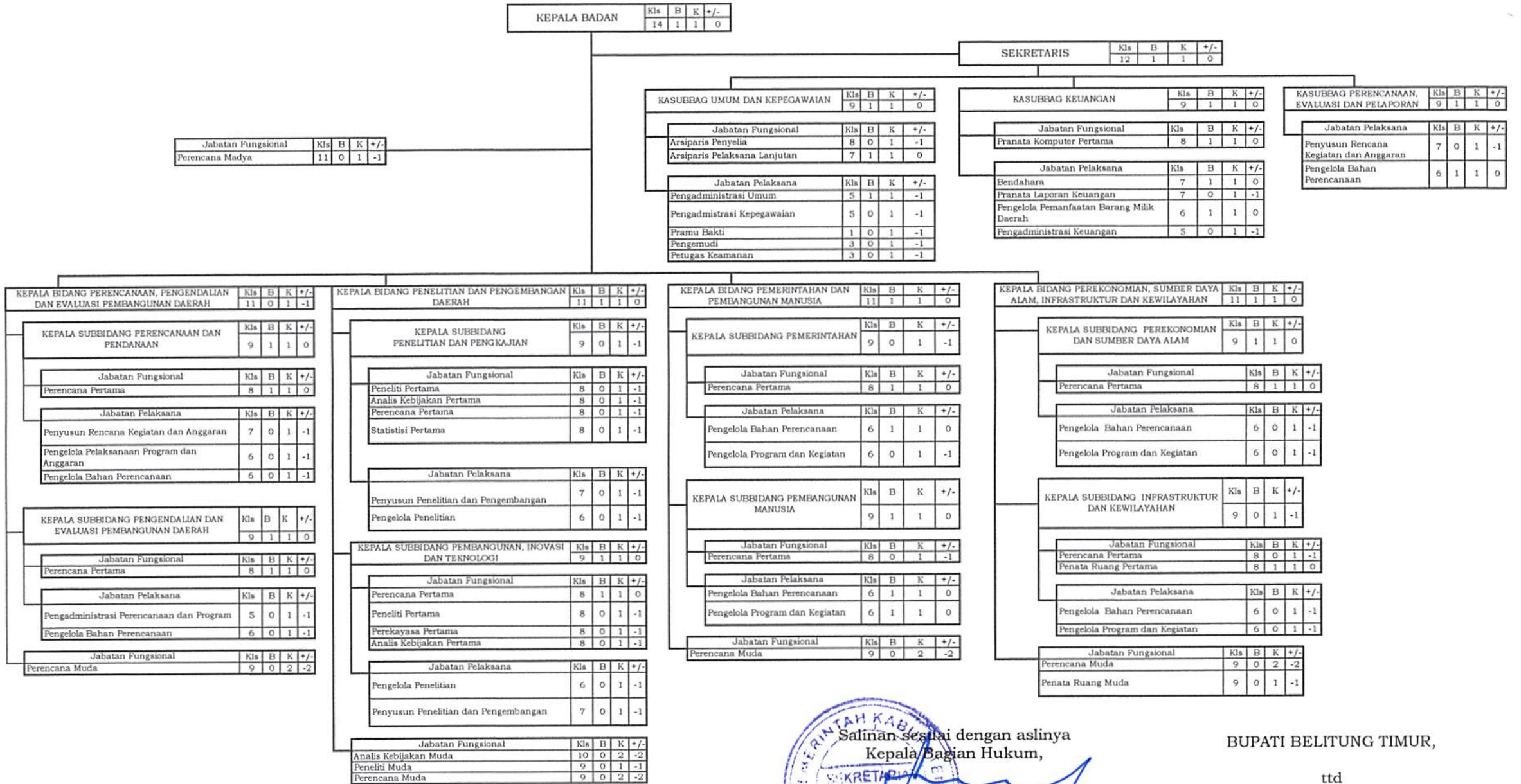


Salinan sesuai dengan aslinya
 Kepala Bagian Hukum,
 Sekretaris Daerah
 SEHARMAN, S.H.
 NIP. 19750331 200604 1 005

BUPATI BELITUNG TIMUR,
 ttd
 YUSLIH IHZA

PETA JABATAN BADAN PERENCANAAN PEMBANGUNAN, PENELITIAN DAN PENGEMBANGAN DAERAH
KABUPATEN BELITUNG TIMUR

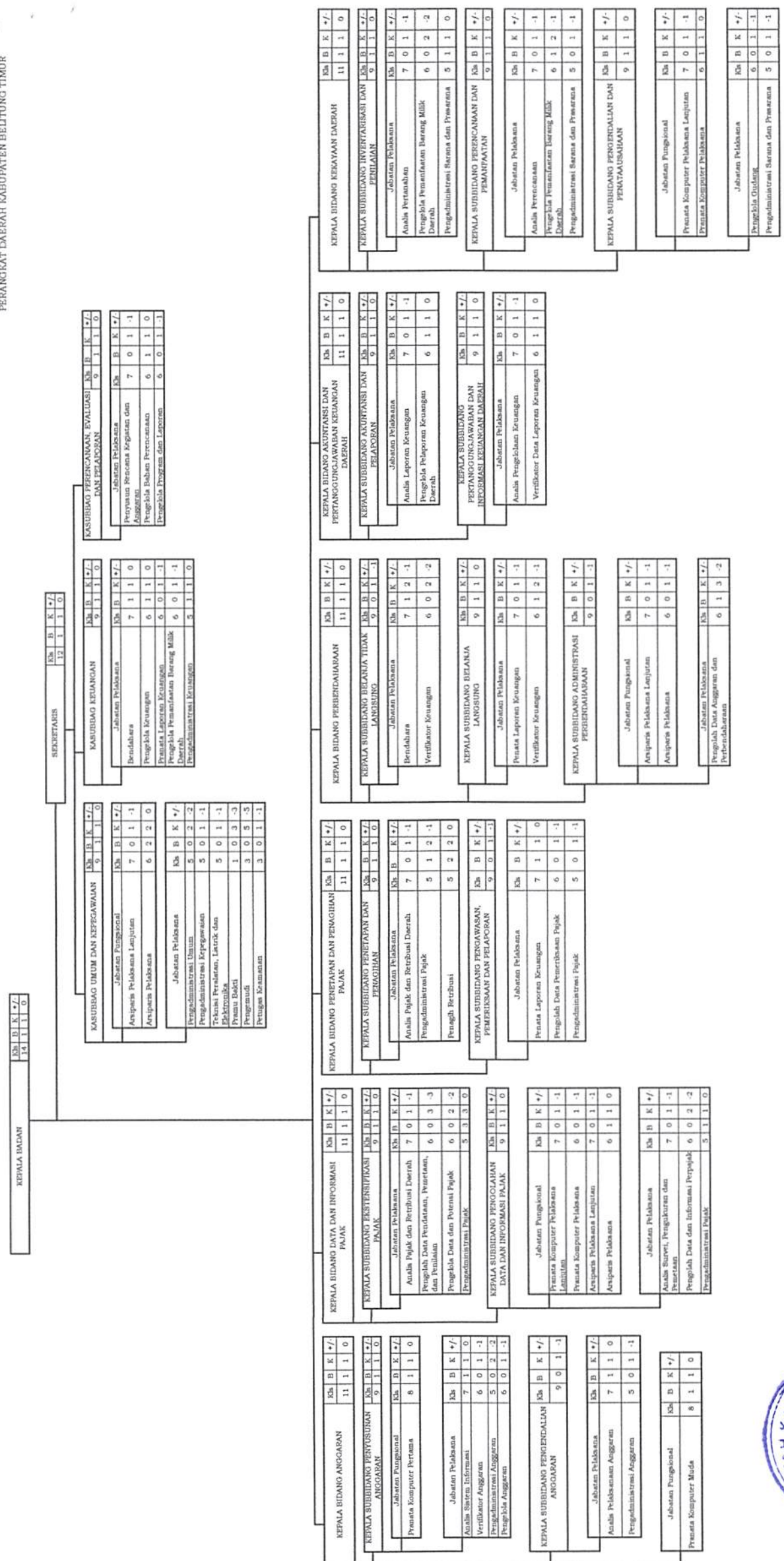
LAMPIRAN XXI
PERATURAN BUPATI BELITUNG TIMUR
NOMOR 35 TAHUN 2020
TENTANG
PERUBAHAN ATAS PERATURAN BUPATI BELITUNG TIMUR
NOMOR 33 TAHUN 2018 TENTANG PETA JABATAN
PERANGKAT DAERAH KABUPATEN BELITUNG TIMUR



Salinan sesuai dengan aslinya
Kepala Bagian Hukum,
SUHARMAN, S.H.
NIP. 19750331 200604 1 005

BUPATI BELITUNG TIMUR,
ttd
YUSLIH IHZA

PETA JABATAN BADAN PENGELOLAAN KEUANGAN DAN PENDAPATAN DAERAH
KABUPATEN BELITUNG TIMUR



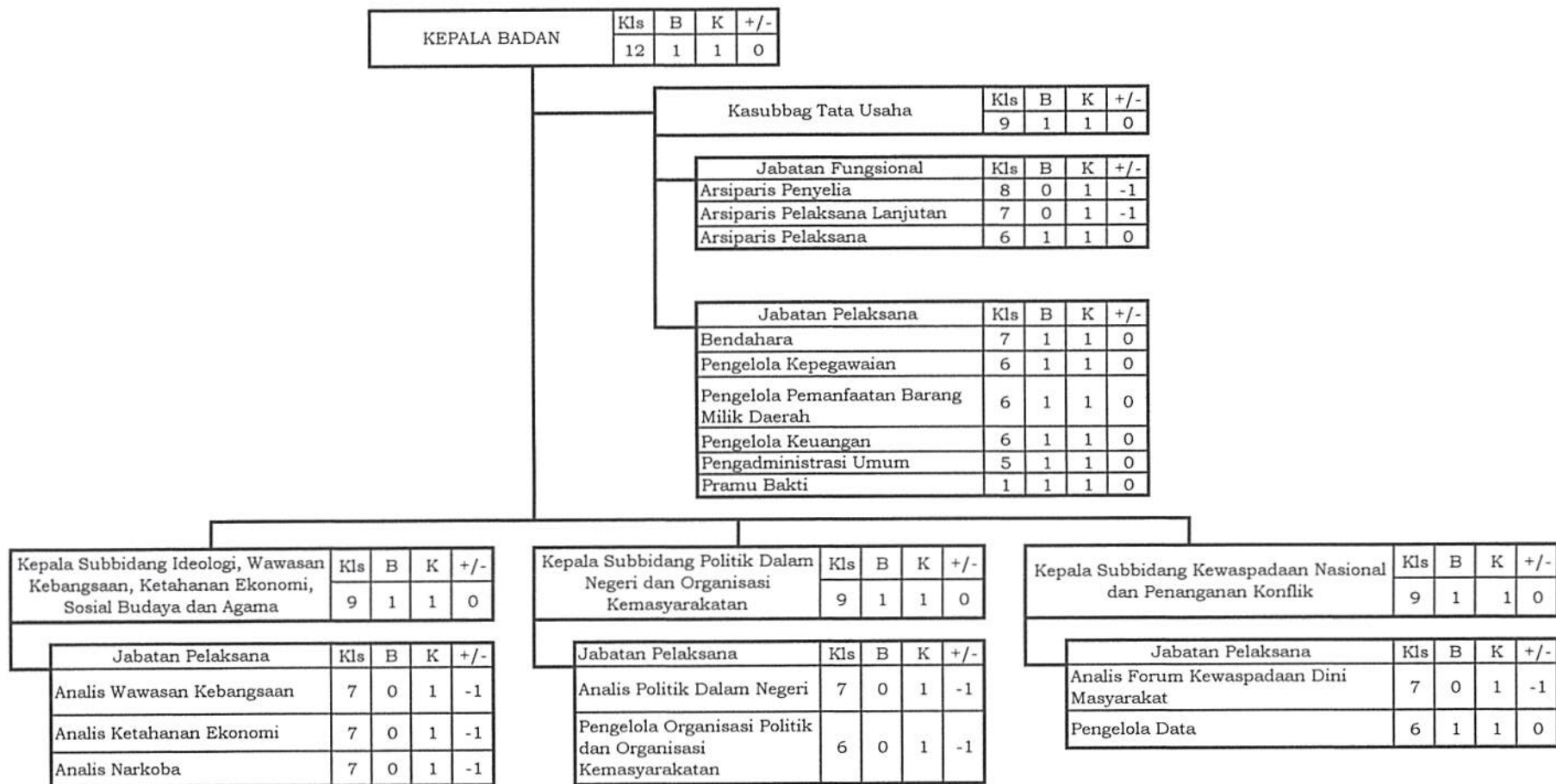
Salinan sesuai dengan aslinya
KABUPATEN BELITUNG
DAERAH

SUSFARMAN, S.H.
BELITUNG: 19720631 200604 1 005

BUPATI BELITUNG TIMUR,
ttd
YUSLIH IHZA

PETA JABATAN BADAN KESATUAN BANGSA DAN POLITIK
KABUPATEN BELITUNG TIMUR

LAMPIRAN XXXI
PERATURAN BUPATI BELITUNG TIMUR
NOMOR 35 TAHUN 2020
TENTANG
PERUBAHAN ATAS PERATURAN BUPATI BELITUNG TIMUR
NOMOR 33 TAHUN 2018 TENTANG PETA JABATAN
PERANGKAT DAERAH KABUPATEN BELITUNG TIMUR



Salinan sesuai dengan aslinya
Kepala Bagian Hukum,
SUHARMAN, S.H.
NIP. 19750331 200604 1 005

BUPATI BELITUNG TIMUR,
ttd
YUSLIH IHZA